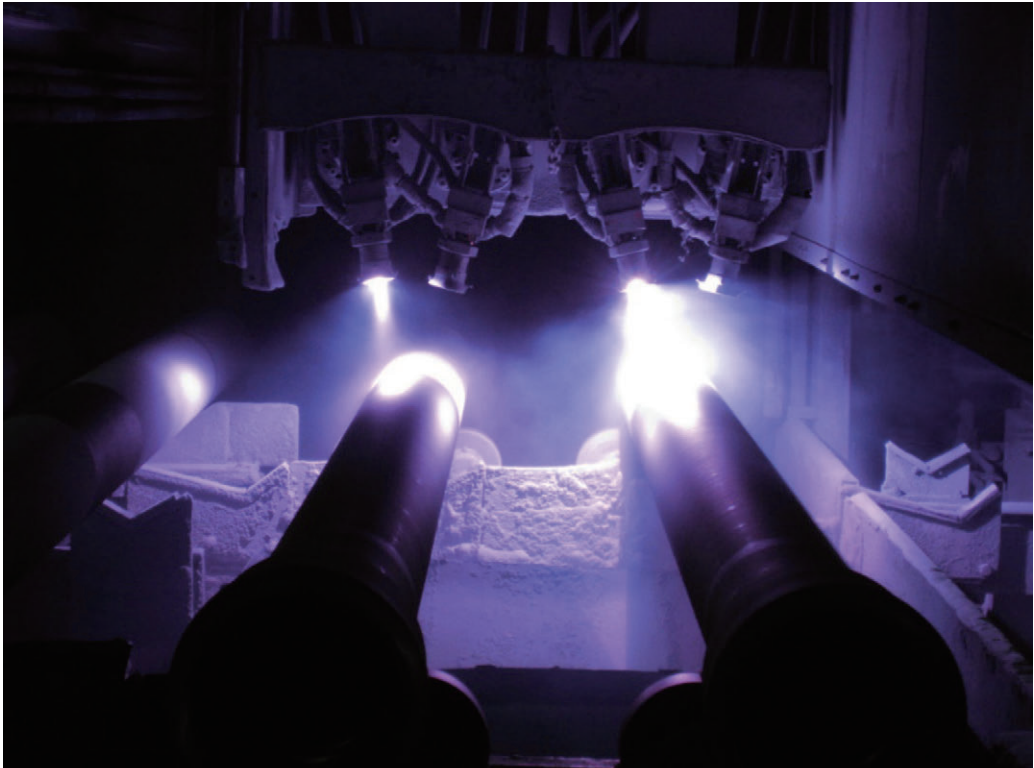


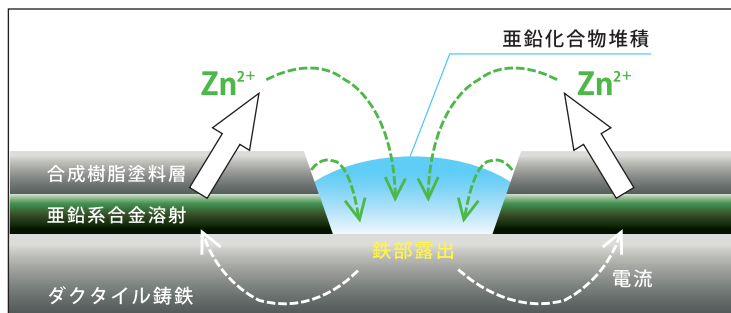
ダクタイル鉄管の製造工程 外面耐食塗装工程編

私たちの重要なライフラインを支えているダクタイル鉄管。水を送る役割は知られていても、どのように製造されているかについては、あまり知られていません。101号より順次掲載しておりますが、今回は鉄管の外面の耐食塗装工程についてご紹介します。



外面耐食塗装工程

上の写真はGX形管の亜鉛系合金溶射の写真です。GX形管は、耐久性を高めるため『亜鉛系合金溶射+封孔処理+合成樹脂塗料（グレー色）』で構成された外面耐食塗装が施されています。部分的に鉄部が露出しても耐食層の自己防食により防食機能を維持し、長寿命化が期待できます。



GX形の自己防食のメカニズム【イメージ図】