

JDPA継手接合研修会システム

よくある質問

1. システムに接続できない
2. 「申請書」や「受講票」のメールが到着しない
3. A4サイズの以外用の紙で印刷された
4. 「申請書」や「受講票」が印刷されない

質問1：JDPA継手接合研修会システムへ接続できない。

回答1：入力されたURLをご確認ください。データの送受信を安全に行うため、URLは、https:// ...で始まります。URL：https://www.jdpa-tsugite.jp

回答2：インターネットセキュリティが高いレベルで設定されている。

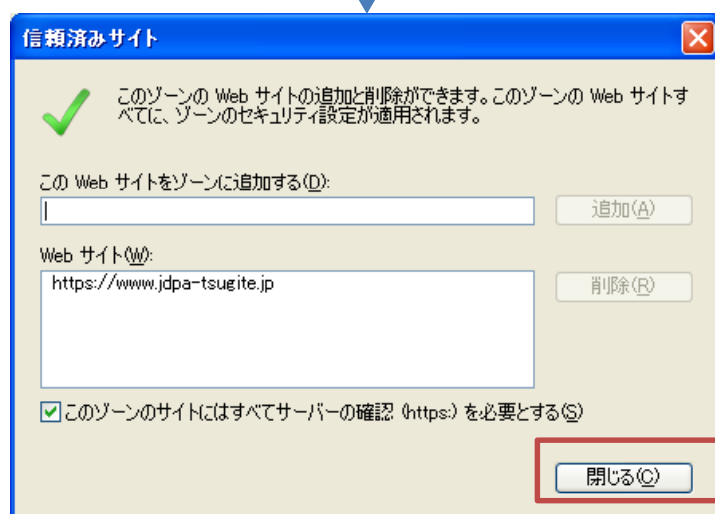
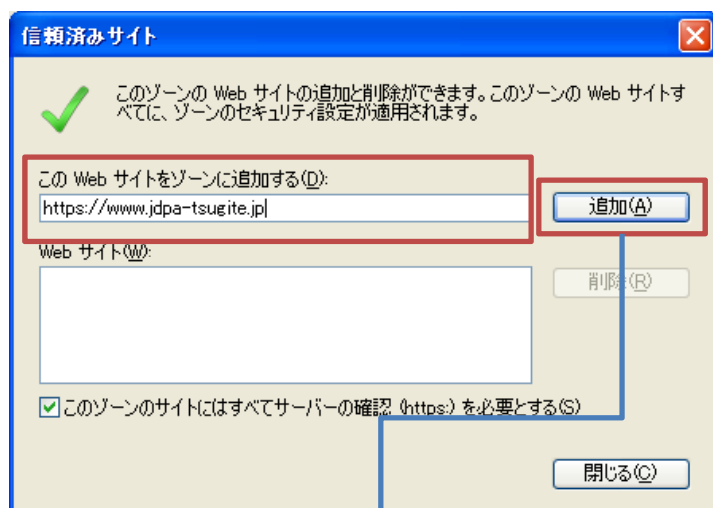
当サイトを「信頼済みサイト」へ追加してください。

手順 ①インターネットを開きます。

②【メニューバー】⇒【ツール】⇒【インターネットオプション】⇒【セキュリティタグ】⇒【信頼済みサイト】⇒【サイトボタン】⇒【下図を入力し追加ボタンをクリック】

③JDPA継手接合研修会システム

(URL：https://www.jdpa-tsugite.jp)へログインします。



質問2：「申請書」や「受講票」のメールが到着しない。

回答1：「申請完了画面」に表示された「メールアドレス」をご確認ください。
メールアドレスに間違いがあれば、以下の手順で変更してください。

手順：① JDPA継手接合研修会システム

(URL : <https://www.jdpa-tsugite.jp>) へログインします。

②【申請済受講確認】をクリックします。

③【ログイン画面】が開きます。

【申請受付No】と【登録メールアドレス】を入力し、
⇒【認証ボタン】をクリックしてください。

④【申請済受講確認画面】が開きます。

⇒【申請者名】をクリックしてください。

⑤【申請者確認画面】が開きます。

⇒【内容変更ボタン】をクリックしてください。

⑥【メールアドレス】を変更し、

⇒【登録するボタン】をクリックしてください。

⑦システムから変更したメールアドレスに
「申請書」または「受講票」を送信します。



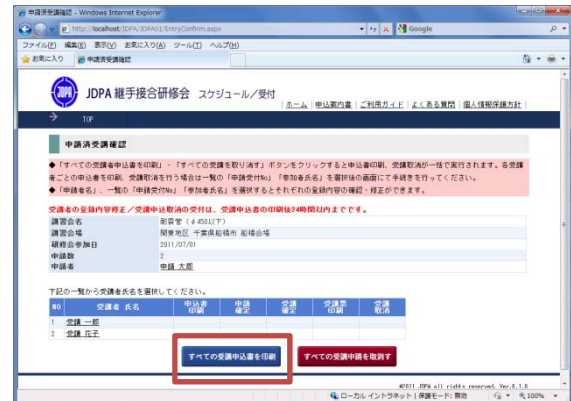
回答2へ続く⇒

回答2：メールサーバーのセキュリティが高いレベルで設定されている。

手順：① 前ページ回答1の①～③を行ってください。

② 【申請済受講確認画面】が開き、【すべての受講申込書を印刷ボタン】
または【すべての受講票を印刷ボタン】をクリックし、
「申請書」または「受講票」を取り出します。

以下の手順で「申請書」または「受講票」を取り出して下さい。

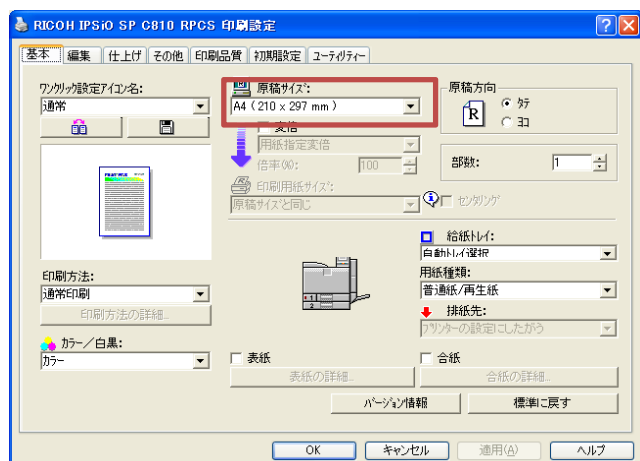


質問3：A4サイズの以外用の紙で印刷された。

回答1：用紙サイズの設定をご確認ください。

手順：① 【スタート】⇒【全てのプログラム】⇒【コントロールパネル】⇒
【プリンタとFAX】使用しているプリンタ名を選択しマウスを右クリック。
【プロパティ】⇒【印刷設定ボタン】から【原稿サイズ】を確認。

② 【A4サイズ】以外の場合は、【A4】に変更してください。



上記画面は、パソコン、プリンターにより画面が異なります。

質問2：「申請書」や「受講票」が印刷されない。

回答1：「ポップアップブロック」の設定をご確認ください。

- 手順：① Internet Explorer を開く。
 ②上部の【ツール】⇒【インターネットオプション】の順に選択してください。
 ③【プライバシータブ】を選択し、【設定ボタン】をクリックしてください。
 ④【ポップアップブロックの設定画面】が開きます。
 【通知とブロックレベル】を【低：安全なサイト・・・】を選択し【閉じるボタン】をクリックしてください。
 ⑤ 「申請書」または「受講票」を再出力してください。

