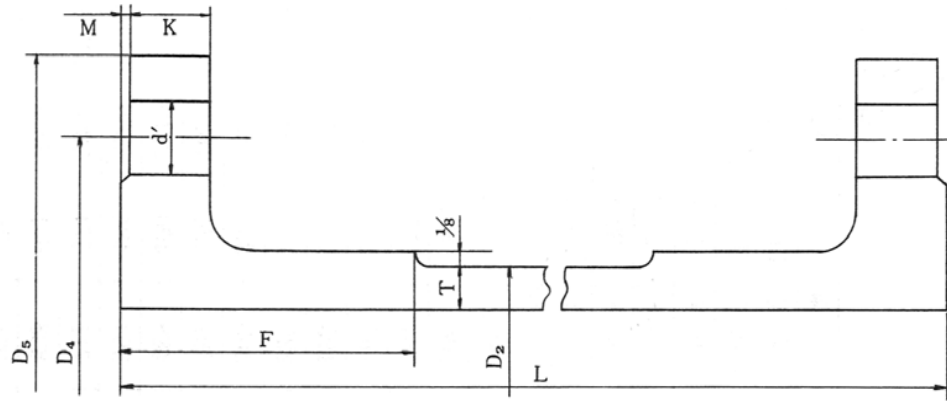


表 - 5 普通鑄鉄管 上水協議会規格 (大正3年10月制定・昭和12年4月廃止)



単位 (mm)

呼び径 D (インチ)	管厚 (T)		実外径		フランジ寸法			ボルト				有効長 L	総重量 (kg)	
	普通圧	低圧	D ₂	D ₅	F	K	M	D ₄	呼び	d'	数		普通圧	低圧
2	9.5	7.9	69.9	152	-	19	2	114	W 16	17	4	5791	40	38
2.5	9.5	8.7	73.0	165	-	19	2	127	W 16	17	4	5791	48	45
3	9.5	8.7	95.3	184	-	19	2	146	W 16	17	4	6096	63	58
3.5	10.3	9.5	108.7	203	70	19	2	165	W 16	17	4	6096	78	72
4	10.3	9.5	122.2	216	73	22	2	178	W 16	17	4	6096	89	82
5	11.1	10.3	149.2	254	76	22	2	210	W 16	17	8	6096	117	109
6	11.9	10.3	175.4	279	83	22	2	235	W 16	17	8	7315	176	153
7	11.9	10.3		305	83	25	2	260	W 16	17	8	7315	204	178
8	12.7	11.9	229.4	337	89	25	2	292	W 16	17	8	7315	246	231
9	12.7	11.9	255.6	368	95	25	3	324	W 16	17	8	7315	278	262
10	14.3	12.7	282.6	406	95	25	3	356	W 19	22	8	7315	347	310
11	14.3	12.7		432	95	29	3	381	W 19	22	12	7315	383	342
12	15.9	13.5	335.8	457	102	29	3	406	W 19	22	12	7315	458	393
13	15.9	14.3		489	102	29	3	438	W 19	22	12	7315	501	456
14	16.7	14.3	388.9	527	102	32	3	470	W 22	25	12	7315	564	489
15	16.7	15.1		552	102	32	3	495	W 22	25	12	7315	602	548
16	17.5	15.1	442.1	578	114	32	3	521	W 22	25	12	7315	669	582
17	17.5	15.9		610	114	35	3	552	W 22	25	12	7315	716	653
18	19.1	15.9	495.3	641	114	35	3	584	W 22	25	12	7315	826	697
19	19.1	16.7		673	114	35	3	610	W 22	25	12	7315	869	767
20	19.8	16.7	548.5	705	114	38	3	641	W 22	25	16	7315	959	818
22	21.4	17.5	601.7	762	114	38	3	699	W 25	29	16	7315	1134	940
24	22.2	19.1	654.1	826	114	41	3	756	W 25	29	16	7315	1290	1122
27	23.8	19.8	733.4	914		44	3	845	W 25	29	16			
28	23.8	19.8	758.8	959		44	3	883	W 25	29	20			
30	25.4	21.4	813.6	1010		44	3	933	W 29	32	20			
36	28.6	23.0	972.3	1175		51	3	1092	W 32	35	24			
42	32.5	26.2	1131.1	1334		51	3	1251	W 32	35	28			
48	36.5	30.2	1292.2	1486		57	3	1403	W 32	35	28			
60	44.5	37.3	1616.1	1829		64	8	1715	W 35	38	36			

備考

- (1) 実外径寸法は当時のカタログに記載がないが、上水協議会規格 (大正3年制定) とおりと考え転記した。
- (2) 普通圧管は静水頭200フィート、低圧管は静水頭100フィートまで使用することができる。
- (3) 抗張力18,000lb/in²。抗折力 (中心荷重1,800lb以上、たわみ0.27インチ以上)、試験片 (幅2インチ x 厚さ1インチ、支点間距離24インチ)。
- (4) の呼び径のものは上水協議会規格 (大正3年制定) にはないが、当時のカタログに記載してある。また、空白の箇所は不明につき記載しなかった。
- (5) 呼び径2" ~ 24" の各部寸法は、現在のB.S.78.Class "C" と同じである。ただし、全面 (M寸法) は規定されていない。
- (6) 表示寸法はmmに換算しております。