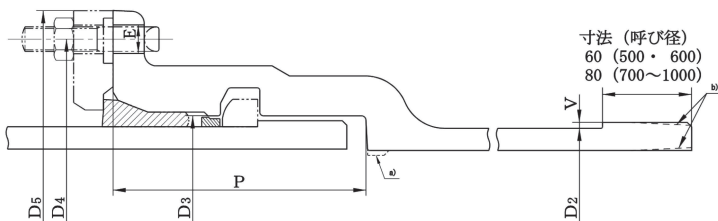


表 目 次

G X形ダクタイル鑄鉄管	頁
表 11 - G X形 ダクタイル鑄鉄管	456
G X形ダクタイル鑄鉄異形管	
表 12 - G X形 ダクタイル鑄鉄異形管	458
表 13 - G X形 二受 T 字管	459
表 14 - G X形 片落管	460
表 15 - G X形 両受曲管 45°	461
表 16 - G X形 両受曲管 22½°	462
表 17 - G X形 曲管 90°	463
表 18 - G X形 曲管 45°	464
表 19 - G X形 曲管 22½°	465
表 20 - G X形 曲管 11¼°	466
表 21 - G X形 曲管 5⅝°	467
表 22 - G X形 フランジ付き T 字管 (空気弁用・消火栓用・人孔用)	468
表 23 - G X形 排水 T 字管	469
表 24 - G X形 継ぎ輪	470
表 25 - G X形 栓	472

表 12 - GX 形 ダクタイル鋳鉄異形管



注 a) 管内面の形状は、破線の形状でもよい。

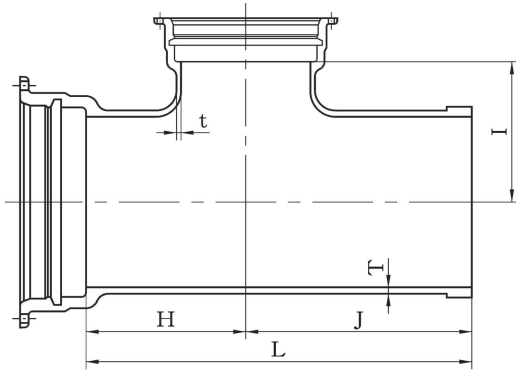
注 b) 挿し口部の形状は、破線の形状でもよい。

単位 mm

呼び径	外径	各部寸法					ボルト穴		質量 (kg)	
		D ₂	D ₃	D ₄	D ₅	P	V	E	数	受口突部
500	528.0	544.0	654	700	167	4	23	14	85.0	2.87
600	630.8	646.8	758	804	169	4	23	14	106	3.42
700	733.0	753.0	876	922	202	6	23	16	159	7.97
800	836.0	856.0	985	1031	202	6	23	20	194	9.08
900	939.0	959.0	1092	1146	212	6	27	24	238	10.2
1000	1041.0	1061.0	1200	1254	217	6	27	24	281	11.2

注記 ボルト穴の配置は、管の全ての軸線を水平にした場合に、その受口面の垂直中心線に対し振り分けとする。

表 13 - GX 形 二受 T 字管

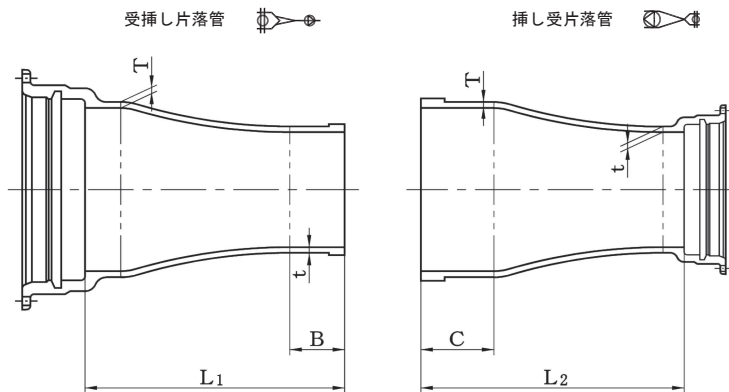


単位 mm

呼び径		管厚		各部寸法				質量 (kg)
D	d ^{a)}	T	t	H	I	J	L	
500	※ 400	15	14	480	460	850	1330	381
500	500	15	15	480	460	850	1330	426
600	※ 400	16	14	550	530	920	1470	498
600	600	16	16	550	530	920	1470	571
700	500	17	15	620	600	980	1600	713
700	700	17	17	620	600	980	1600	803
800	600	18	16	690	670	1030	1720	908
800	800	18	18	690	670	1030	1720	1020
900	700	19	17	770	750	1210	1980	1230
900	900	19	19	770	750	1210	1980	1330
1000	800	20	18	840	820	1270	2110	1500
1000	1000	20	20	840	820	1270	2110	1620

注^{a)} 呼び径欄 d の※印の枝管受口は、JDPA G 1049 の GX 形による。

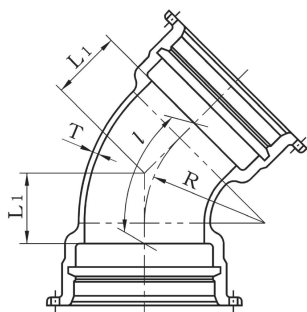
表 14 - GX 形 片落管



単位 mm

呼び径		管厚		各部寸法				質量 (kg)	
D	d ^{a)}	T	t	B	C	L ₁	L ₂	受挿し	挿し受
500	※ 300	15	12.5	290	340	900	920	190	163
500	※ 450	15	14.5	290	340	900	940	227	208
600	※ 400	16	14.0	290	340	910	930	254	220
600	500	16	15.0	340	340	960	950	290	278
700	500	17	15.0	340	390	1170	1200	404	367
700	600	17	16.0	340	390	1170	1210	441	415
800	600	18	16.0	340	390	1180	1210	504	455
800	700	18	17.0	390	390	1230	1220	561	539
900	700	19	17.0	390	390	1240	1220	637	583
900	800	19	18.0	390	390	1240	1230	682	651
1000	800	20	18.0	390	400	1260	1240	766	703
1000	900	20	19.0	390	400	1260	1250	814	784

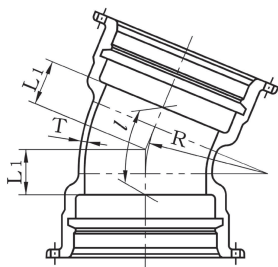
注^{a)} 呼び径欄 d の※印の枝管受口は、JDPA G 1049 の GX 形による。

表 15 - GX 形 両受曲管 45° 

単位 mm

呼び径	管厚	各部寸法		管心長	質量 (kg)
		R	L1		
500	15	485	275	529	261
600	16	580	315	605	346
700	17	680	365	701	510
800	18	775	400	767	642
900	19	870	445	853	811
1000	20	965	485	928	988

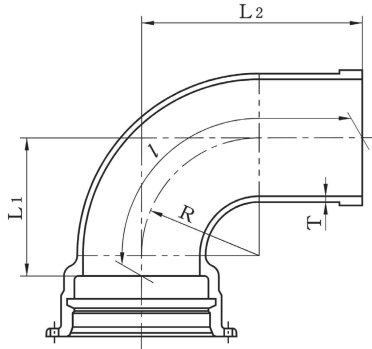
表 16 - GX 形 両受曲管 $22\frac{1}{2}^\circ$



単位 mm


呼び径	管厚	各部寸法		管心長	質量 (kg)
		R	L1		
500	15	485	170	338	228
600	16	580	190	377	295
700	17	680	215	427	435
800	18	775	235	466	542
900	19	870	255	506	674
1000	20	965	275	545	812

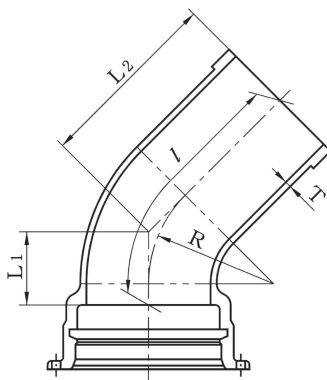
表 17 - GX 形 曲管 90°



単位 mm

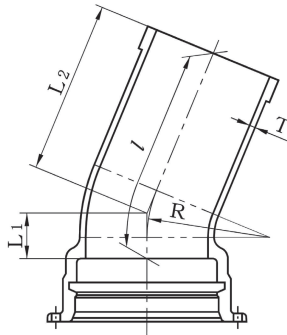
呼び径	管厚	各部寸法			管心長 l	質量 (kg)
		R	L1	L2		
500	15	485	555	920	1267	307
600	16	580	655	975	1381	415
700	17	680	760	1115	1583	600
800	18	775	855	1200	1722	773
900	19	870	955	1405	1987	1030
1000	20	965	1050	1515	2151	1280

表 18 - GX 形 曲管 45° 



単位 mm

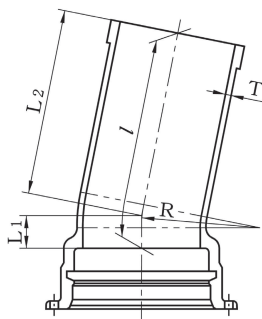
呼び径	管厚	各部寸法			管心長	質量 (kg)
		R	L1	L2	l	
500	15	485	275	615	869	238
600	16	580	315	635	925	314
700	17	680	365	710	1046	453
800	18	775	400	750	1117	572
900	19	870	445	895	1303	760
1000	20	965	485	950	1393	931

表 19 - GX 形 曲管 $22\frac{1}{2}^\circ$ 

単位 mm

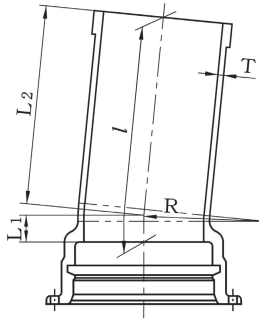
呼び径	管厚	各部寸法			管心長	質量 (kg)
		R	L1	L2	l	
500	15	485	170	615	783	223
600	16	580	190	625	812	289
700	17	680	215	750	962	430
800	18	775	235	820	1051	551
900	19	870	255	975	1226	729
1000	20	965	275	1040	1310	893

表 20 - GX 形 曲管 $11\frac{1}{4}^\circ$



単位 mm

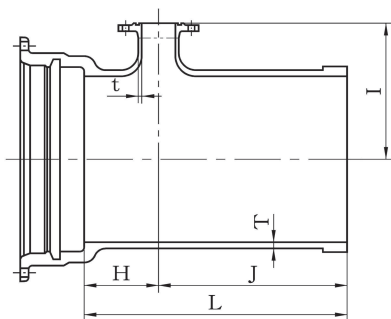
呼び径	管厚	各部寸法			管心長 <i>l</i>	質量 (kg)
		R	L1	L2		
500	15	485	170	615	785	224
600	16	580	190	620	810	288
700	17	680	215	745	960	429
800	18	775	235	820	1055	552
900	19	870	255	970	1224	729
1000	20	965	275	1035	1309	893

表 21 - GX 形 曲管 $5\frac{5}{8}^\circ$ 

単位 mm

呼び径 D	管厚 T	各部寸法			管心長 l	質量 (kg)
		R	L1	L2		
500	15	485	170	615	785	224
600	16	580	190	620	810	288
700	17	680	215	745	960	429
800	18	775	235	820	1055	552
900	19	870	255	970	1225	729
1000	20	965	275	1035	1310	893

表 22 - GX 形 フランジ付き T 字管
(空気弁用・消火栓用・人孔用)

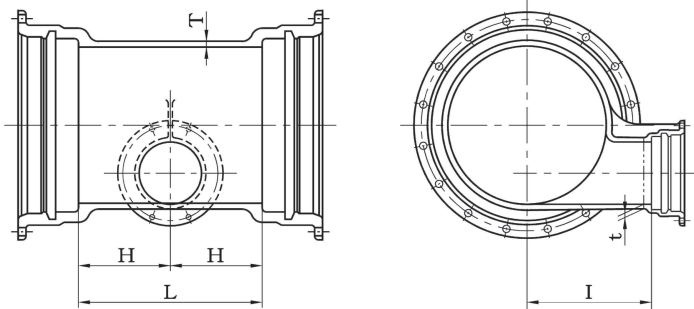


- 編集注記
1. フランジの詳細は、JDPA G 3007 の表 2 による。
 2. d の呼び径 75 及び 100 は、空気弁用及び消火栓用の管を示す。
 3. d の呼び径 600 を空気弁用及び消火栓用に使用する場合は、人孔蓋を用いる。

単位 mm

呼び径		管 厚		各 部 寸 法				質 量 (kg)			
D	d	T	t	H	I	J	L	7.5K	10K	16K	20K
500	75	15	10	230	360	560	790	229	228	229	229
500	100	15	10	230	400	560	790	231	230	231	231
600	75	16	11	240	410	570	810	294	292	293	293
600	100	16	11	240	450	570	810	296	294	295	295
700	75	17	12	260	480	580	840	402	401	402	402
700	100	17	12	260	480	580	840	404	402	403	403
800	75	18	13	270	520	590	860	493	492	492	493
800	100	18	13	270	520	590	860	494	492	494	494
800	600	18	16	690	670	1030	1720	841	841	877	888
900	100	19	14	300	590	620	920	617	615	616	617
900	600	19	16	600	690	1210	1810	1020	1020	1050	1060
1000	150	20	15	320	640	640	960	743	742	744	745
1000	600	20	16	680	770	1270	1950	1250	1250	1280	1300

表 23 - GX 形 排水 T 字管

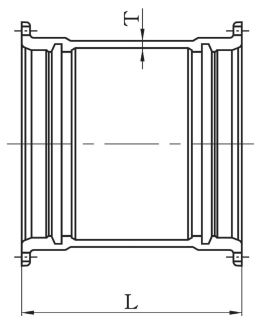


単位 mm

呼び径		管 厚		各 部 寸 法			質 量 (kg)
D	d ^{a)}	T	t	H	I	L	
500	200	15	13	280	350	560	290
600	200	16	13	290	400	580	365
700	300	17	15	350	450	700	552
800	300	18	15	360	500	720	671
900	300	19	15	370	550	740	813
1000	400	20	16	440	600	880	1020

注^{a)} 呼び径欄 d の受口は、JDPA G 1049 の GX 形による。

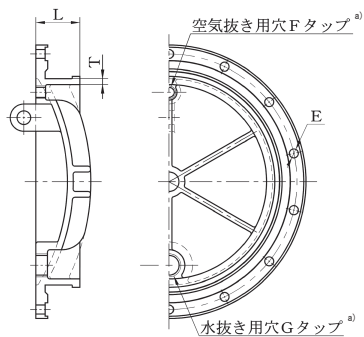
表 24 - GX 形 継ぎ輪 



単位 mm

呼び径	管厚	寸法	質量 (kg)
D	T	L	
500	17	700	213
600	18	700	267
700	19	800	381
800	21	800	480
900	22	850	599
1000	23	850	698

呼び径 500



単位 mm

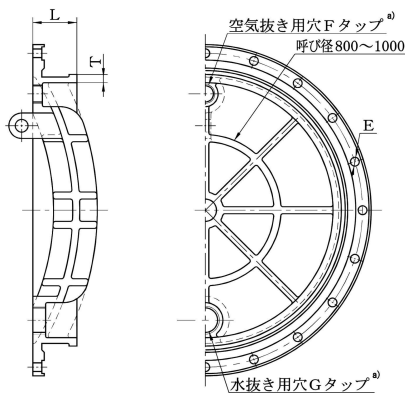
呼び径 D	管厚 T	寸法 L	ボルト穴		タップ穴		質量 (kg)
			E	数	F	G	
500	15	116	23	14	G 1	G 2	78.5
600	16	119	23	14	G 2	G 3	118
700	17	128	23	16	G 2	G 3	165
800	18	130	23	20	G 2	G 3	247
900	19	141	27	24	G 2	G 3	332
1000	20	146	27	24	G 2	G 3	432

注記 この栓の最大使用静水圧は、0.75 MPaとする。

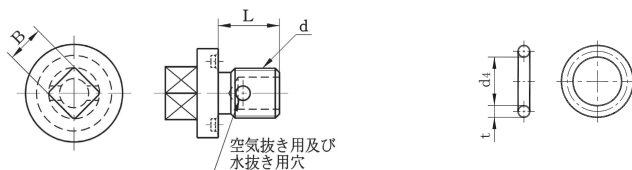
注^{a)} F及びGの記号は、JIS B 0202 (管用平行ねじ)を示す。

栓 上

呼び径 600~1000



空気抜き用及び水抜き用ボルト^{b)}
(JIS G 4303 の SUS304)

シールリング^{c)}

単位 mm

空気抜き用及び水抜き用ボルト ^{b)}			シールリング ^{c)}	
ねじの呼び	各部寸法		各部寸法	
d	B	L	t	d4
G 1	22	27	5.0	35
G 2	25	30	5.7	60
G 3	29	40	5.7	90

注^{b)} 栓には、シールリングをセットした空気抜き用及び水抜き用ボルトを取り付ける。

注^{c)} シールリングの材質は、SBR とし、デュロメータ硬さ HA70、引張強さ 18 MPa 以上とする。

