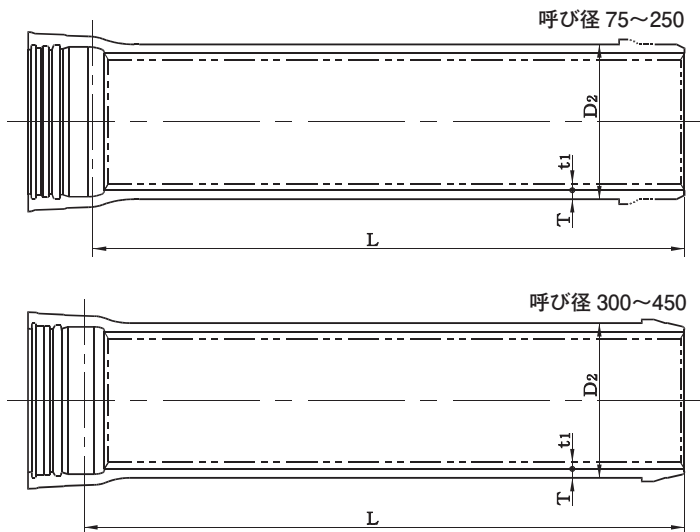


## 表 目 次

| G X形ダクタイル鑄鉄管                                    | 頁              |
|---|----------------|
| 表 13 - G X形 ダクタイル鑄鉄管 .....                      | 64             |
| <b>G X形ダクタイル鑄鉄異形管</b>                           |                |
| 表 14 - G X形 ダクタイル鑄鉄異形管 .....                    | 66             |
| 表 15 - G X形 二受 T 字管 .....                       | 68             |
| 表 16 - G X形 片落管 .....                           | 69             |
| 表 17 - G X形 両受曲管 45° .....                      | 70             |
| 表 18 - G X形 両受曲管 22½° .....                     | 71             |
| 表 19 - G X形 曲管 90° .....                        | 72             |
| 表 20 - G X形 曲管 45° .....                        | 73             |
| 表 21 - G X形 曲管 22½° .....                       | 74             |
| 表 22 - G X形 曲管 11¼° .....                       | 75             |
| 表 23 - G X形 曲管 5⅝° .....                        | 76             |
| 表 24 - G X形 フランジ付き T 字管 (空気弁用・消火栓用) .....       | 77             |
| 表 25 - G X形 浅層埋設形フランジ付き T 字管(空気弁用・消火栓用) .....   | 78             |
|   | (呼び径 75 ~ 250) |
| 表 26 - G X形 渦巻式フランジ付き T 字管 (消火栓用) .....         | 80             |
|   | (呼び径 75 ~ 350) |
| 表 27 - G X形 排水 T 字管 (呼び径 300 ~ 450) .....       | 81             |
| 表 28 - G X形 継ぎ輪 .....                           | 82             |
| 表 29 - G X形 両受短管 .....                          | 83             |
| 表 30 - G X形 乙字管 (呼び径 75 ~ 300) .....            | 84             |
| 表 31 - G X形 帽 .....                             | 85             |
| 表 32 - G X形 ソフトシール仕切弁 (1) (呼び径 75 ~ 250) .....  | 86             |
| 表 32 - G X形 ソフトシール仕切弁 (2) (呼び径 300 ~ 400) ..... | 88             |

表 13 - G X 形



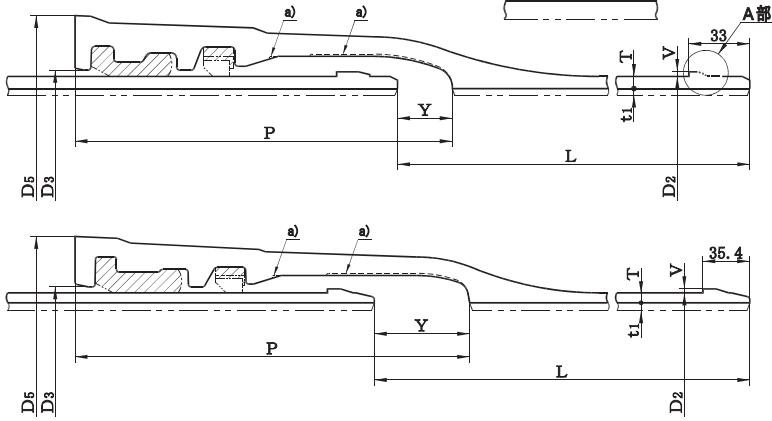
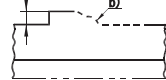
| 呼び径<br>D | 管 厚<br>T |     | 外径<br>D2 | 各 部 寸 法 |     |       |     |    | 有効長<br>L |
|----------|----------|-----|----------|---------|-----|-------|-----|----|----------|
|          | D1       | DS  |          | D3      | D5  | P     | V   | Y  |          |
| 75       | 7.5      | 6.0 | 93.0     | 100.8   | 159 | 204.5 | 2.5 | 45 | 4000     |
| 100      | 7.5      | 6.0 | 118.0    | 126.8   | 190 | 210.0 | 3.0 | 45 | 4000     |
| 150      | 7.5      | 6.5 | 169.0    | 177.8   | 242 | 246.0 | 3.0 | 60 | 5000     |
| 200      | 7.5      | 6.5 | 220.0    | 229.0   | 294 | 255.0 | 3.0 | 60 | 5000     |
| 250      | 7.5      | 6.5 | 271.6    | 280.6   | 346 | 256.0 | 3.0 | 60 | 5000     |
| 300      | 7.5      | 7.0 | 322.8    | 331.8   | 408 | 298.0 | 3.0 | 72 | 6000     |
| 350      | 7.5      | 7.0 | 374.0    | 383.6   | 465 | 310.0 | 3.0 | 74 | 6000     |
| 400      | 8.5      | 7.0 | 425.6    | 435.2   | 521 | 316.0 | 3.0 | 75 | 6000     |
| 450      | 9.0      | 7.5 | 476.8    | 486.4   | 572 | 322.0 | 3.0 | 77 | 6000     |

挿し口突部 (V 寸法) の形成は、溶接、鋳出しなど適切な方法で行う。

ダクトイル鑄鉄管



A部詳細



注<sup>a)</sup> 受口内面の形状は、破線の形状でもよい。

注<sup>b)</sup> 呼び径 75 ~ 250 の挿し口突部の挿し口側の形状は規定しない。

編集注記 現地で切管する場合は、669 頁の「現地で切管によって挿し口を形成する場合の適用管種(管厚)」による。

単位 mm

| 受口突部 | 挿し口突部 | 質量 (kg) |       |        |      | モルタルライニング(参考) |         | 呼び径 D |        |
|------|-------|---------|-------|--------|------|---------------|---------|-------|--------|
|      |       | 鉄部      |       |        |      | 厚さ t1         | 質量 (kg) |       |        |
|      |       | 直部 1 m  |       | 1 本当たり |      |               | 直部 1 m  |       | 1 本当たり |
| D1   | DS    | D1      | DS    |        |      |               |         |       |        |
| 9.2  | 0.08  | 14.40   | 11.73 | 66.2   | 55.7 | 4             | 2.23    | 8.83  | 75     |
| 12.1 | 0.12  | 18.62   | 15.09 | 85.8   | 71.9 | 4             | 2.99    | 11.8  | 100    |
| 18.8 | 0.22  | 27.21   | 23.73 | 153    | 136  | 4             | 4.52    | 22.3  | 150    |
| 25.0 | 0.36  | 35.80   | 31.17 | 202    | 179  | 4             | 6.06    | 29.9  | 200    |
| 29.9 | 0.44  | 44.49   | 38.71 | 250    | 222  | 4             | 7.62    | 37.6  | 250    |
| 51.3 | 0.16  | 53.12   | 49.66 | 366    | 346  | 6             | 13.65   | 80.9  | 300    |
| 62.0 | 0.18  | 61.74   | 57.71 | 428    | 404  | 6             | 15.97   | 94.6  | 350    |
| 71.2 | 0.21  | 79.64   | 65.82 | 543    | 461  | 6             | 18.21   | 108   | 400    |
| 80.4 | 0.23  | 94.57   | 79.06 | 641    | 549  | 6             | 20.48   | 121   | 450    |

この場合、離脱防止力は、3D kN (D は、呼び径 mm) 以上とする。