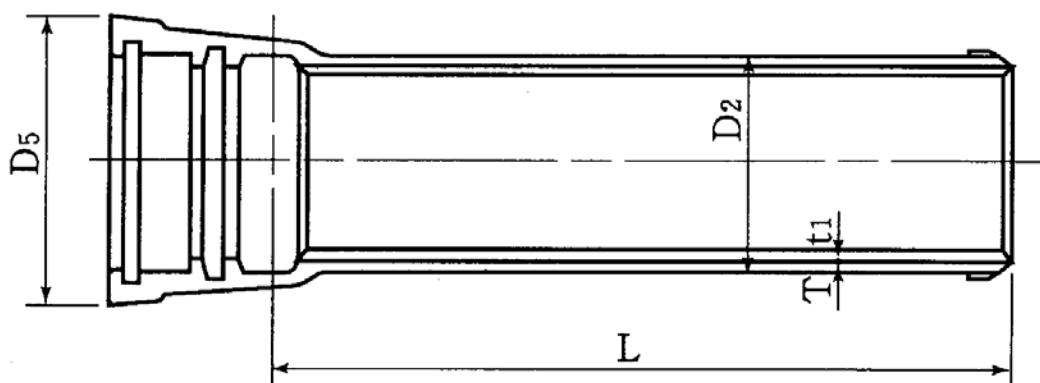


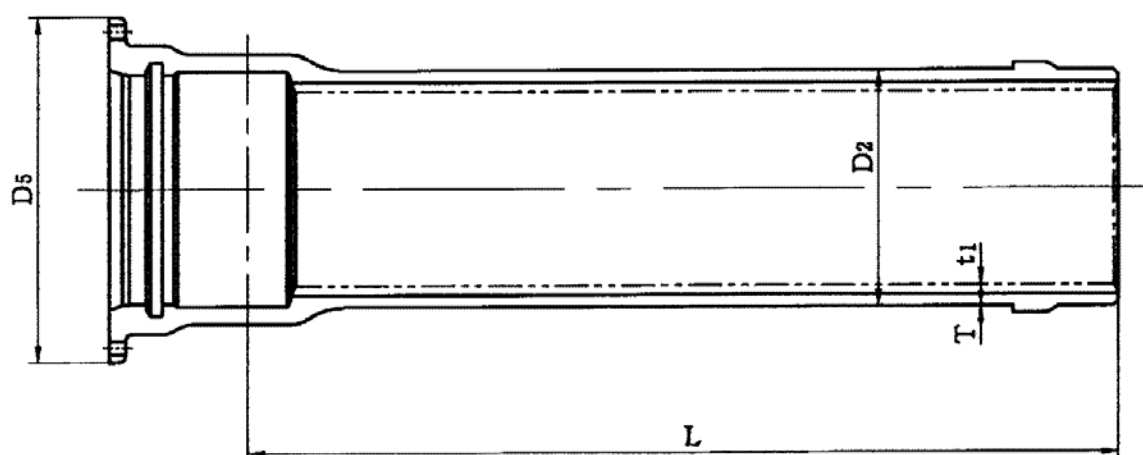
表1 NS形 直管(呼び径75~450)



単位 mm

呼び径	管厚		ライニング厚	外径	受口外径	有効長	質量(kg)		
	T						1本当たり		
	D	D <sub>1</sub>	D <sub>3</sub>	t1	D <sub>2</sub>	D <sub>5</sub>	L	D <sub>1</sub>	D <sub>3</sub>
75	7.5	6.0	4	93.0	161	4000	69.6	59.0	8.83
100	7.5	6.0	4	118.0	190	4000	89.6	75.7	11.8
150	7.5	6.0	4	169.0	242	5000	159	133	22.3
200	7.5	6.0	4	220.0	294	5000	208	174	29.9
250	7.5	6.0	4	271.6	346	5000	257	214	37.6
300	7.5	6.5	6	322.8	408	6000	373	331	81.0
350	7.5	6.5	6	374.0	465	6000	434	386	94.7
400	8.5	7.0	6	425.6	521	6000	547	465	108
450	9.0	7.5	6	476.8	572	6000	645	553	121

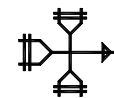
表2 NS形 直管(呼び径500~1000)



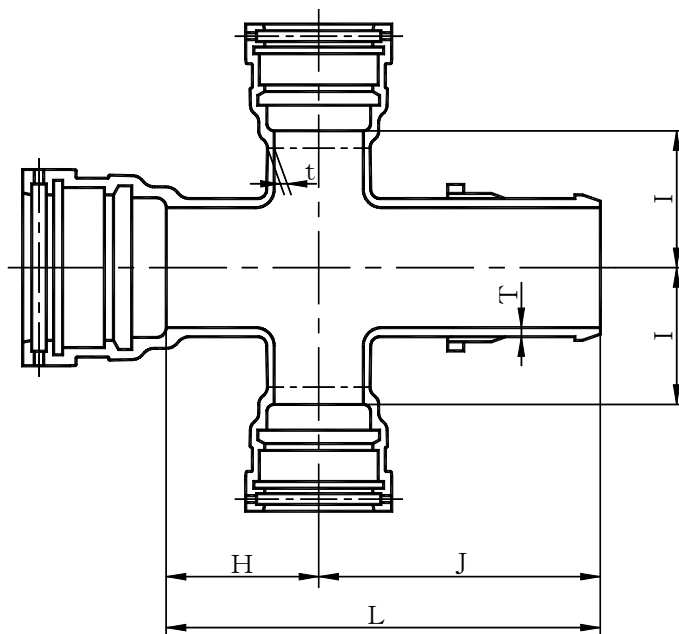
単位 mm

呼び径	管厚	外径	受口外径	有効長	質量(kg)		モルタルライニング(参考)	
	T				鉄部	厚さ	質量	
	DS	DS	t <sub>1</sub>	(kg)				
D	DS	D <sub>2</sub>	D <sub>5</sub>	L	DS	t <sub>1</sub>	(kg)	
500	8.5	528.0	700	6000	699	6	135	
600	10.0	630.8	804	6000	959	6	162	
700	11.0	733.0	930	6000	1240	8	251	
800	12.0	836.0	1039	6000	1550	8	286	
900	13.0	939.0	1164	6000	1890	8	322	
1000	14.5	1041.0	1273	6000	2320	10	445	

表3 NS形 三受十字管



呼び径 75~250

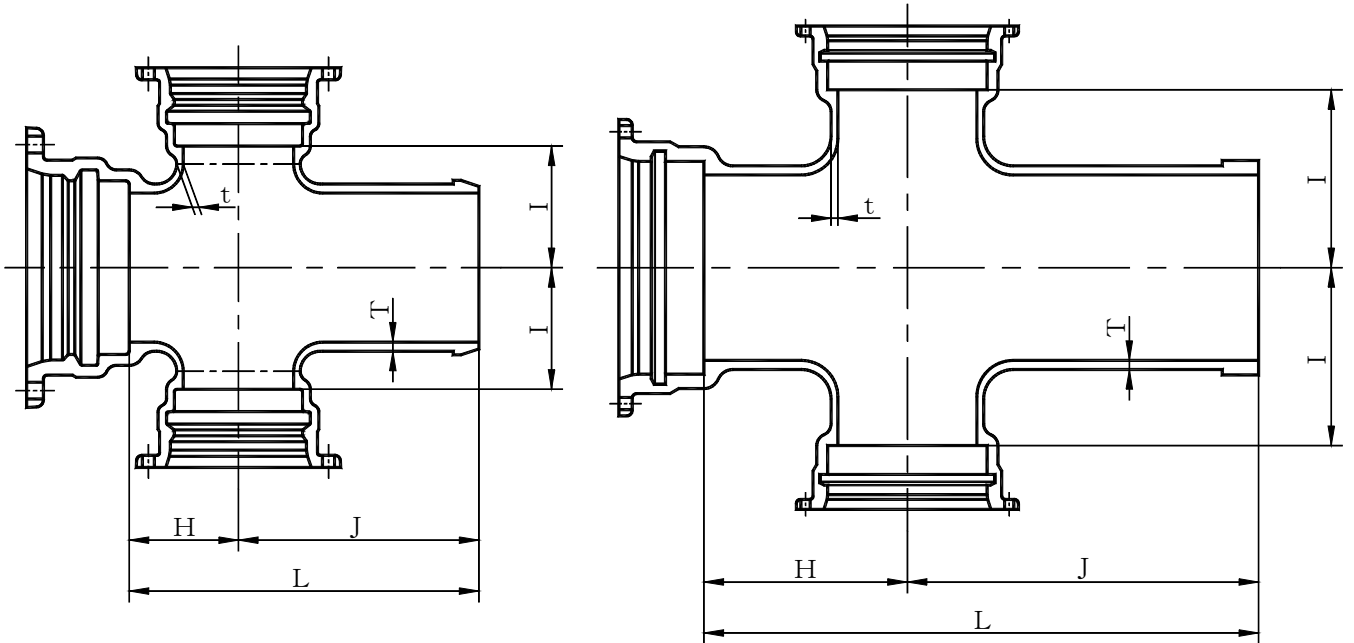


単位 mm

呼び径		管厚		各部寸法				質量 (kg)
D	d	T	t	H	I	J	L	
75	75	8.5	8.5	150	150	300	450	35.0
100	100	8.5	8.5	200	200	300	500	49.3
150	100	9.0	8.5	200	200	350	550	60.7
150	150	9.0	9.0	200	200	350	550	73.5
200	150	11.0	11.0	200	250	350	550	92.2
200	200	11.0	11.0	250	250	400	650	110
250	150	12.0	11.0	200	250	400	600	108
250	250	12.0	12.0	250	250	450	700	139

呼び径 300~450

呼び径 500~900



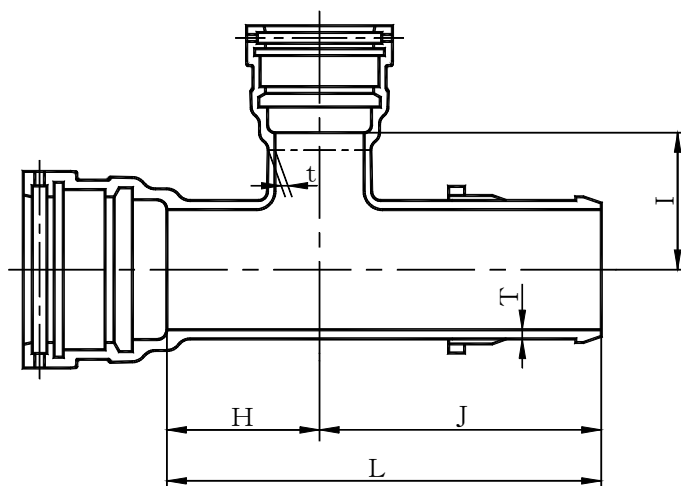
単位 mm

呼び径		管厚		各部寸法				質量 (kg)
D	d	T	t	H	I	J	L	
300	200	12.5	11.0	170	345	370	540	140
300	300	12.5	12.5	235	235	430	665	165
350	250	13.0	12.0	205	370	405	610	175
350	350	13.0	13.0	265	265	465	730	200
400	300	14.0	12.5	235	285	450	685	206
400	400	14.0	14.0	295	295	515	810	253
450	300	14.5	12.5	235	310	450	685	226
450	450	14.5	14.5	320	320	540	860	293
500	400	15.0	14.0	480	460	850	1330	445
600	400	16.0	14.0	550	530	920	1470	561
700	500	17.0	15.0	620	600	980	1600	823
800	600	18.0	16.0	690	670	1030	1720	1040
900	700	19.0	17.0	770	750	1090	1860	1370

表4 NS形 二受T字管



呼び径 75~250

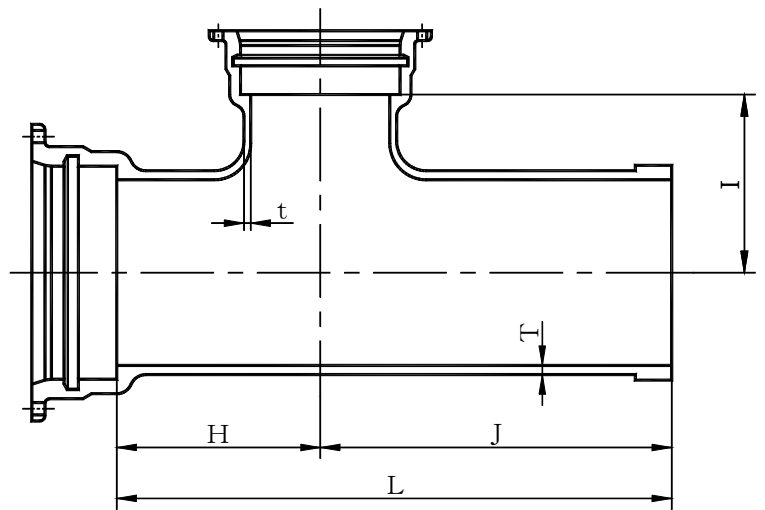
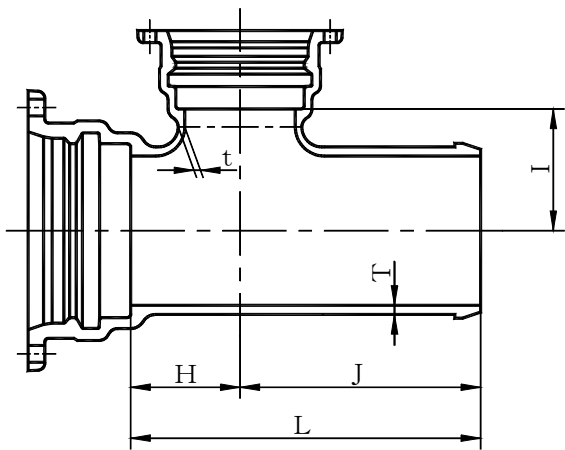


単位 mm

呼び径		管厚		各部寸法				質量 (kg)
D	d	T	t	H	I	J	L	
75	75	8.5	8.5	150	150	300	450	25.3
100	75	8.5	8.5	150	200	300	450	31.1
100	100	8.5	8.5	200	200	300	500	35.6
150	75	9.0	8.5	150	200	300	450	41.1
150	100	9.0	8.5	200	200	350	550	47.6
150	150	9.0	9.0	200	200	350	550	54.0
200	100	11.0	10.0	200	250	350	550	64.1
200	150	11.0	11.0	200	250	350	550	71.2
200	200	11.0	11.0	250	250	400	650	82.7
250	100	12.0	10.0	200	250	350	550	77.9
250	150	12.0	11.0	200	250	400	600	87.9
250	250	12.0	12.0	250	250	450	700	107
300	100	12.5	10.0	115	345	315	430	86.7
300	150	12.5	11.0	145	345	345	490	99.2
300	200	12.5	11.0	170	345	370	540	110
300	300	12.5	12.5	235	235	430	665	129
350	250	13.0	12.0	205	370	405	610	139
350	350	13.0	13.0	265	265	465	730	158
400	300	14.0	12.5	235	285	450	685	171
400	400	14.0	14.0	295	295	515	810	202
450	300	14.5	12.5	235	310	450	685	190
450	450	14.5	14.5	320	320	540	860	237


呼び径 300~450

呼び径 500~1000

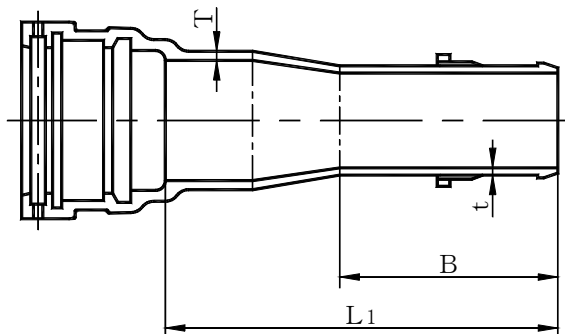


単位 mm

呼び径		管厚		各部寸法				質量 (kg)
D	d	T	t	H	I	J	L	
500	350	15	13.0	480	460	850	1330	371
500	400	15	14.0	480	460	850	1330	382
500	450	15	14.5	480	460	850	1330	391
500	500	15	15.0	480	460	850	1330	429
600	400	16	14.0	550	530	920	1470	497
600	450	16	14.5	550	530	920	1470	505
600	500	16	15.0	550	530	920	1470	543
600	600	16	16.0	550	530	920	1470	569
700	450	17	14.5	620	600	980	1600	675
700	500	17	15.0	620	600	980	1600	713
700	600	17	16.0	620	600	980	1600	738
700	700	17	17.0	620	600	980	1600	799
800	500	18	15.0	690	670	1030	1720	880
800	600	18	16.0	690	670	1030	1720	905
800	700	18	17.0	690	670	1030	1720	965
800	800	18	18.0	690	670	1030	1720	1010
900	600	19	16.0	600	690	940	1540	969
900	700	19	17.0	770	750	1090	1860	1170
900	800	19	18.0	770	750	1090	1860	1210
900	900	19	19.0	770	750	1090	1860	1260
1000	600	20	16.0	680	770	990	1670	1180
1000	800	20	18.0	840	820	1140	1980	1430
1000	1000	20	20.0	840	820	1140	1980	1540

表5 NS形 受挿し片落管 

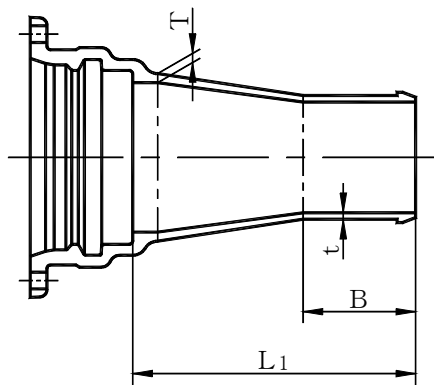
呼び径 100~250



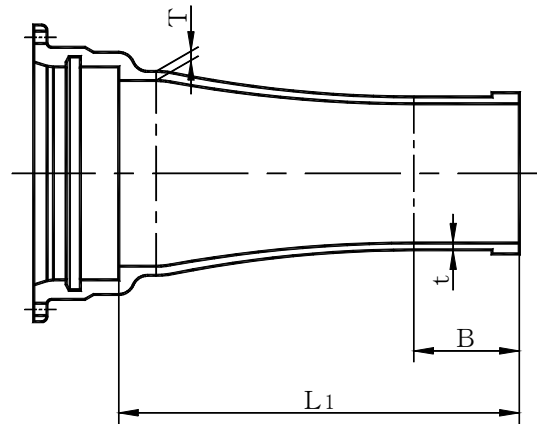
単位 mm

呼び径		管厚		各部寸法		質量 (kg)
D	d	T	t	B	L <sub>1</sub>	
100	75	8.5	8.5	250	450	19.1
150	100	9.0	8.5	250	450	27.8
200	100	11.0	10.0	250	550	40.4
200	150	11.0	11.0	250	450	41.2
250	100	12.0	10.0	250	650	53.0
250	150	12.0	11.0	250	550	53.7
250	200	12.0	11.0	250	450	52.1
300	100	12.5	10.0	250	685	64.5
300	150	12.5	11.0	250	585	65.4
300	200	12.5	11.0	250	485	63.7
300	250	12.5	12.0	300	435	65.9
350	150	13.0	11.0	250	690	81.2
350	200	13.0	11.0	250	590	79.3
350	250	13.0	12.0	300	540	81.7
350	300	13.0	12.5	235	375	73.0
400	150	14.0	11.0	250	790	102
400	200	14.0	11.0	250	690	100
400	250	14.0	12.0	300	640	102
400	300	14.0	12.5	235	475	93.6
400	350	14.0	13.0	240	380	88.6
450	200	14.5	11.0	250	790	120
450	250	14.5	12.0	300	740	123
450	300	14.5	12.5	235	575	114
450	350	14.5	13.0	240	480	109
450	400	14.5	14.0	255	395	105

呼び径 300~450



呼び径 500~1000



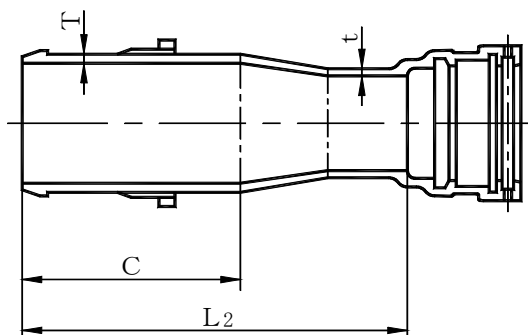
単位 mm

呼び径		管厚		各部寸法		質量 (kg)
D	d	T	t	B	L <sub>1</sub>	
500	250	15	12.0	200	810	177
500	300	15	12.5	200	810	185
500	350	15	13.0	220	830	195
500	400	15	14.0	220	830	207
500	450	15	14.5	230	840	220
600	300	16	12.5	200	820	224
600	350	16	13.0	220	840	234
600	400	16	14.0	220	840	246
600	450	16	14.5	230	850	257
600	500	16	15.0	230	850	271
700	400	17	14.0	220	1050	355
700	450	17	14.5	230	1060	369
700	500	17	15.0	230	1060	385
700	600	17	16.0	230	1060	416
800	450	18	14.5	230	1070	435
800	500	18	15.0	230	1070	450
800	600	18	16.0	230	1070	479
800	700	18	17.0	240	1080	519
900	500	19	15.0	230	1080	526
900	600	19	16.0	230	1080	553
900	700	19	17.0	240	1090	590
900	800	19	18.0	240	1090	626
1000	600	20	16.0	230	1100	641
1000	700	20	17.0	240	1110	676
1000	800	20	18.0	240	1110	709
1000	900	20	19.0	260	1130	755

表6 NS形 挿し受片落管



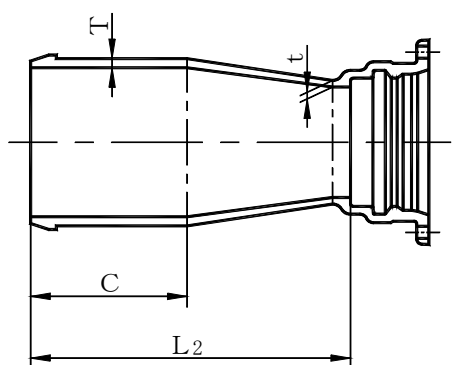
呼び径 100~250



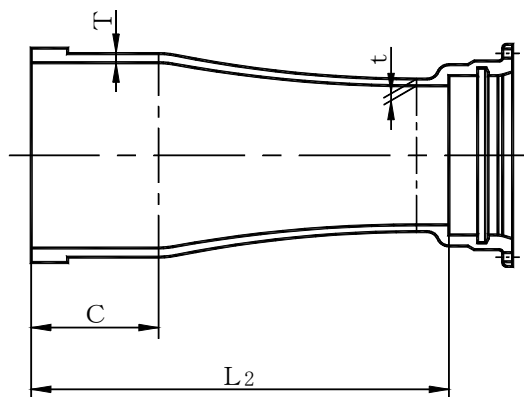
単位 mm

呼び径		管厚		各部寸法		質量 (kg)
D	d	T	t	C	L <sub>2</sub>	
100	75	8.5	8.5	250	450	17.2
150	100	9.0	8.5	250	450	24.3
200	100	11.0	10.0	250	550	34.3
200	150	11.0	11.0	250	450	38.1
250	100	12.0	10.0	300	700	48.7
250	150	12.0	11.0	300	600	52.5
250	200	12.0	11.0	300	500	54.0
300	100	12.5	10.0	235	735	55.6
300	150	12.5	11.0	235	635	59.5
300	200	12.5	11.0	235	535	60.9
300	250	12.5	12.0	235	435	61.2
350	150	13.0	11.0	240	740	74.0
350	200	13.0	11.0	240	640	75.2
350	250	13.0	12.0	240	540	75.7
350	300	13.0	12.5	240	375	71.7
400	150	14.0	11.0	255	855	94.1
400	200	14.0	11.0	255	755	95.0
400	250	14.0	12.0	255	655	95.5
400	300	14.0	12.5	255	490	91.3
400	350	14.0	13.0	255	395	87.7
450	200	14.5	11.0	255	855	114
450	250	14.5	12.0	255	755	115
450	300	14.5	12.5	255	590	111
450	350	14.5	13.0	255	495	107
450	400	14.5	14.0	255	395	104

呼び径 300~450



呼び径 500~1000



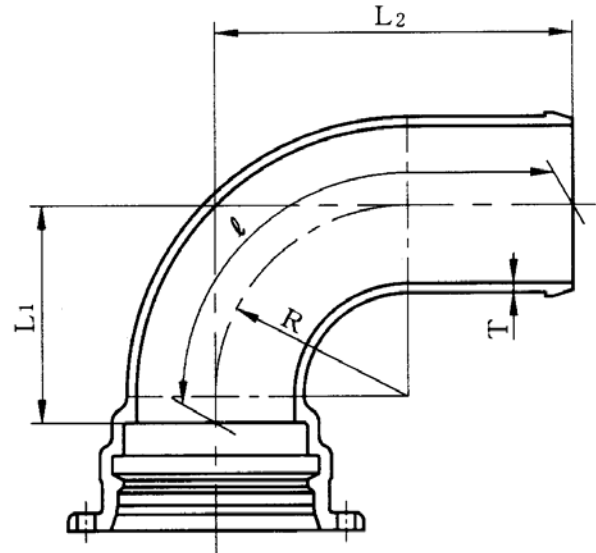
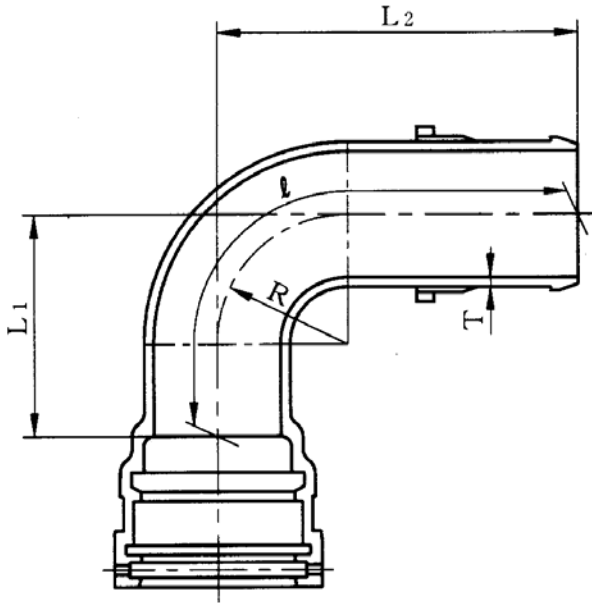
単位 mm

呼び径		管厚		各部寸法		質量 (kg)
D	d	T	t	C	L <sub>2</sub>	
500	250	15	12.0	230	800	130
500	300	15	12.5	230	810	145
500	350	15	13.0	230	810	156
500	400	15	14.0	230	820	174
500	450	15	14.5	230	830	189
600	300	16	12.5	230	810	170
600	350	16	13.0	230	810	181
600	400	16	14.0	230	820	197
600	450	16	14.5	230	830	212
600	500	16	15.0	230	840	256
700	400	17	14.0	240	1030	265
700	450	17	14.5	240	1040	282
700	500	17	15.0	240	1050	329
700	600	17	16.0	240	1060	375
800	450	18	14.5	240	1040	318
800	500	18	15.0	240	1050	364
800	600	18	16.0	240	1060	408
800	700	18	17.0	240	1070	489
900	500	19	15.0	260	1070	413
900	600	19	16.0	260	1080	454
900	700	19	17.0	260	1090	533
900	800	19	18.0	260	1100	599
1000	600	20	16.0	260	1080	501
1000	700	20	17.0	260	1090	577
1000	800	20	18.0	260	1100	640
1000	900	20	19.0	260	1110	713

# 表7 NS形 曲管90°

呼び径 75~250

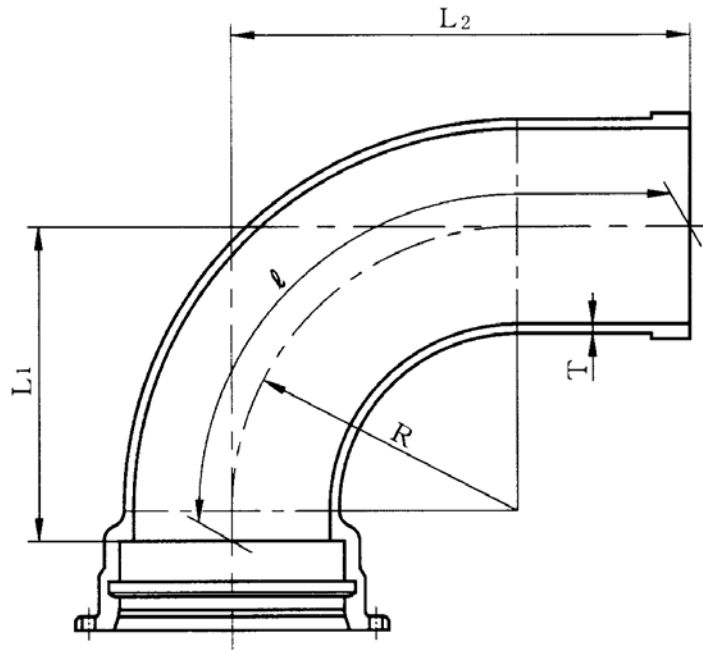
呼び径 300~450



単位 mm

呼び径	管厚	各部寸法				質量 (kg)
		R	L <sub>1</sub>	L <sub>2</sub>	ℓ	
75	8.5	70	200	300	470	15.9
100	8.5	95	200	350	509	22.0
150	9.0	145	250	400	588	35.7
200	11.0	195	300	450	666	56.2
250	12.0	240	350	500	747	78.5
300	12.5	230	265	465	631	88.7
350	13.0	280	320	520	720	115
400	14.0	335	375	590	821	153
450	14.5	405	445	660	931	192

呼び径 500~1000



単位 mm

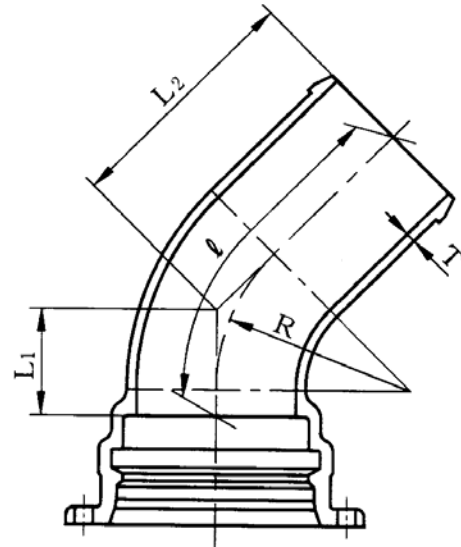
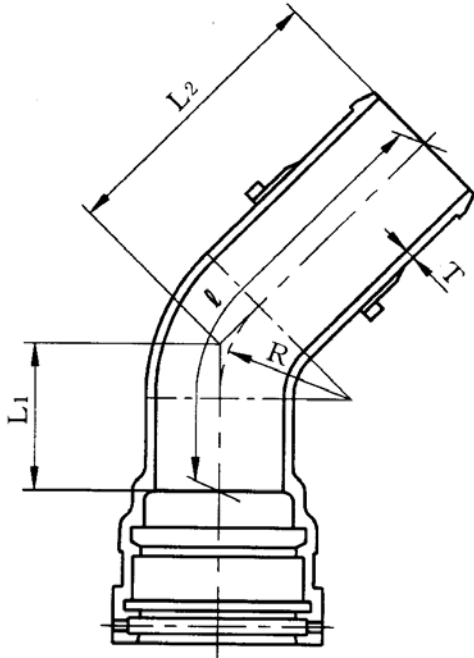
呼び径	管厚	各部寸法				質量 (kg)
		R	L <sub>1</sub>	L <sub>2</sub>	l	
500	15	485	555	805	1152	288
600	16	580	655	900	1306	397
700	17	680	760	1050	1518	580
800	18	775	855	1160	1682	756
900	19	870	955	1405	1987	1020
1000	20	965	1050	1515	2151	1270

表8 NS形 曲管45°



呼び径 75~250

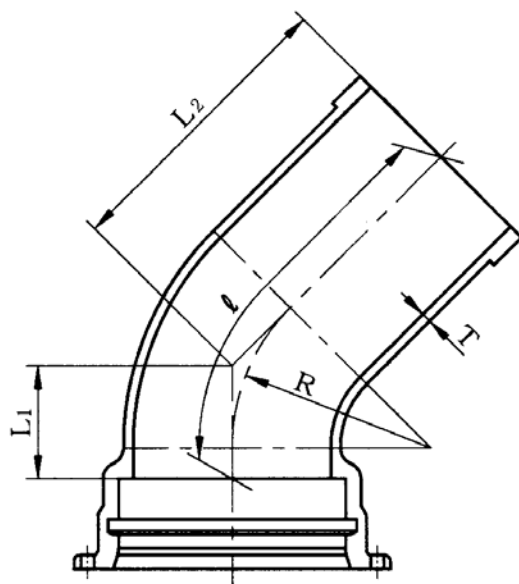
呼び径 300~450



単位 mm

呼び径	管厚	各部寸法			質量 (kg)	
		R	L <sub>1</sub>	L <sub>2</sub>		
D	T	R	L <sub>1</sub>	L <sub>2</sub>	ℓ	
75	8.5	70	150	250	397	14.7
100	8.5	95	150	300	446	20.7
150	9.0	145	150	300	444	31.1
200	11.0	195	200	350	542	49.7
250	12.0	240	200	400	590	67.5
300	12.5	230	130	330	450	72.9
350	13.0	280	155	355	498	91.2
400	14.0	335	175	395	556	118
450	14.5	405	205	425	613	144

呼び径 500~1000



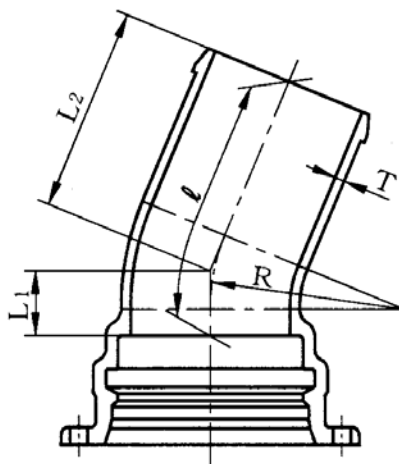
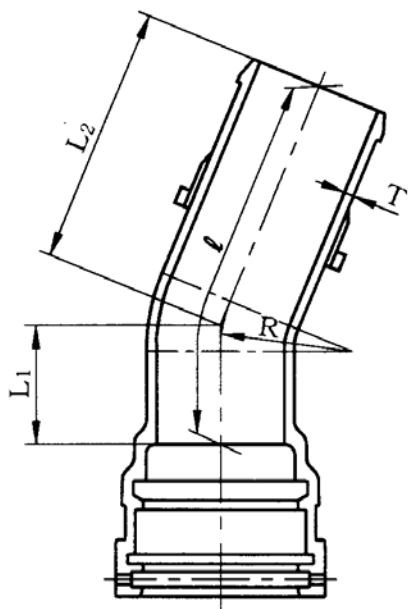
単位 mm

呼び径	管厚	各部寸法				質量 (kg)
		R	$L_1$	$L_2$	$l$	
500	15	485	275	520	774	223
600	16	580	315	560	850	296
700	17	680	365	655	991	436
800	18	775	400	705	1072	555
900	19	870	445	895	1303	751
1000	20	965	485	950	1393	920

表9 NS形 曲管 $22\frac{1}{2}^\circ$  

呼び径 75~250

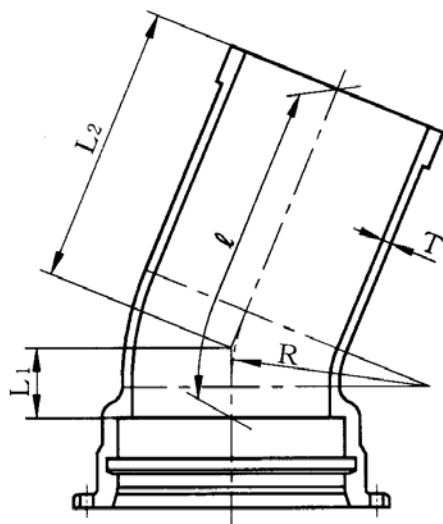
呼び径 300~450



単位 mm

呼び径 D	管厚 T	各部寸法				質量 (kg)
		R	L <sub>1</sub>	L <sub>2</sub>	l	
75	8.5	70	100	250	350	14.0
100	8.5	95	150	250	400	19.8
150	9.0	145	150	300	449	31.3
200	11.0	195	150	300	449	44.9
250	12.0	240	150	350	499	61.1
300	12.5	230	85	280	364	65.4
350	13.0	280	95	295	389	79.7
400	14.0	335	105	320	423	101
450	14.5	405	120	335	453	120

呼び径 500~1000



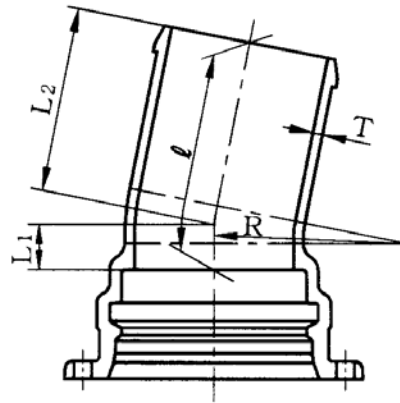
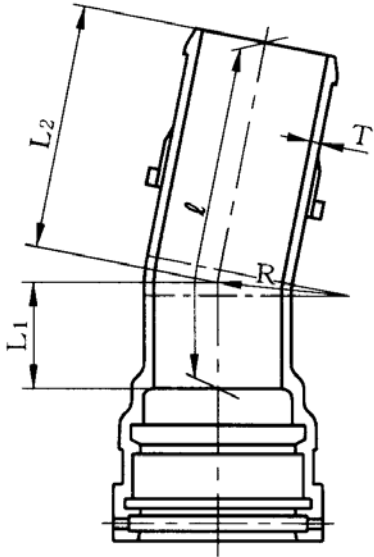
単位 mm

呼び径	管厚	各部寸法				質量 (kg)
		R	$L_1$	$L_2$	$l$	
500	15	485	170	615	783	224
600	16	580	190	625	812	288
700	17	680	215	750	962	428
800	18	775	235	820	1051	548
900	19	870	255	975	1226	720
1000	20	965	275	1040	1310	882

表10 NS形 曲管 $11\frac{1}{4}^\circ$  

呼び径 75~250

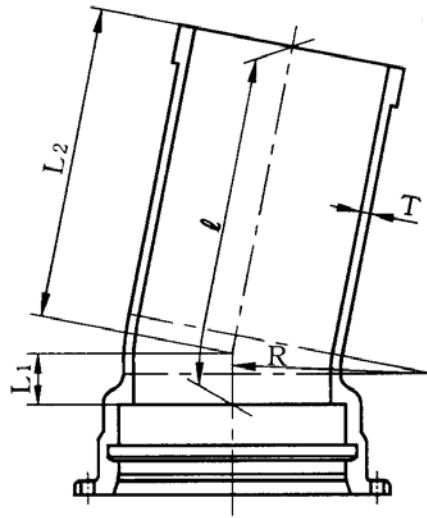
呼び径 300~450



単位 mm

呼び径	管厚	各部寸法				質量 (kg)
		R	L <sub>1</sub>	L <sub>2</sub>	l	
75	8.5	70	100	250	350	14.0
100	8.5	95	100	250	350	18.7
150	9.0	145	100	250	350	28.0
200	11.0	195	150	300	450	45.0
250	12.0	240	150	300	450	57.7
300	12.5	230	60	260	320	61.5
350	13.0	280	65	270	335	74.0
400	14.0	335	70	290	360	93.0
450	14.5	405	80	295	375	108

呼び径 500~1000



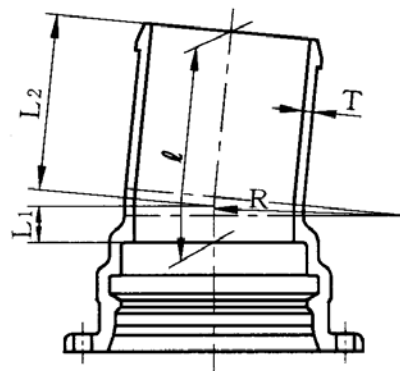
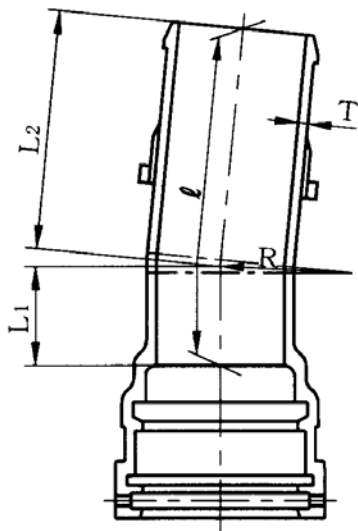
単位 mm

呼び径	管厚	各部寸法				質量 (kg)
		R	$L_1$	$L_2$	$l$	
D	T	R	$L_1$	$L_2$	$l$	
500	15	485	170	615	785	225
600	16	580	190	620	810	287
700	17	680	215	745	960	427
800	18	775	235	820	1055	549
900	19	870	255	970	1224	720
1000	20	965	275	1035	1309	882

表11 NS形 曲管 $5\frac{5}{8}^\circ$  

呼び径 75~250

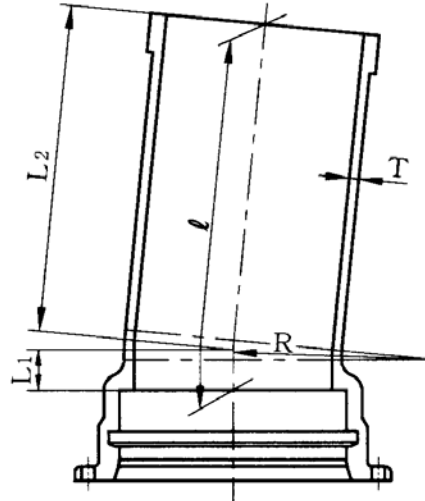
呼び径 300~450



単位 mm

呼び径	管厚	各部寸法				質量 (kg)
		R	L <sub>1</sub>	L <sub>2</sub>	l	
75	8.5	70	100	250	350	14.0
100	8.5	95	100	250	350	18.7
150	9.0	145	100	250	350	28.0
200	11.0	195	150	300	450	45.0
250	12.0	240	150	300	450	57.7
300	12.5	230	50	245	295	59.4
350	13.0	280	50	255	305	70.8
400	14.0	335	55	270	325	88.5
450	14.5	405	60	275	335	102

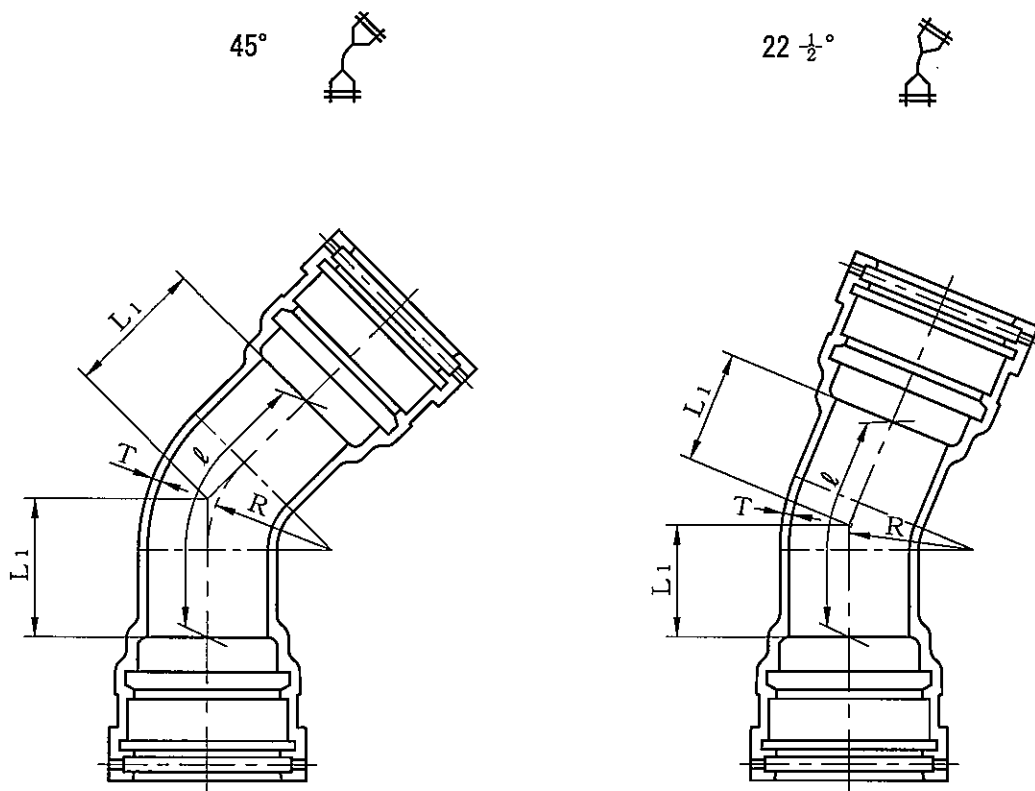
呼び径 500~1000



単位 mm

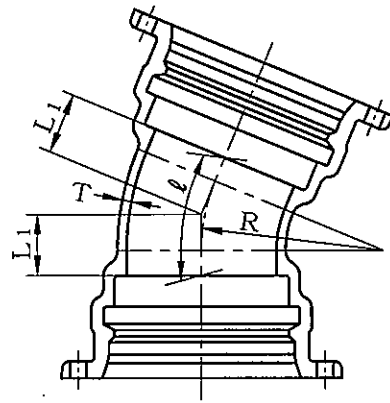
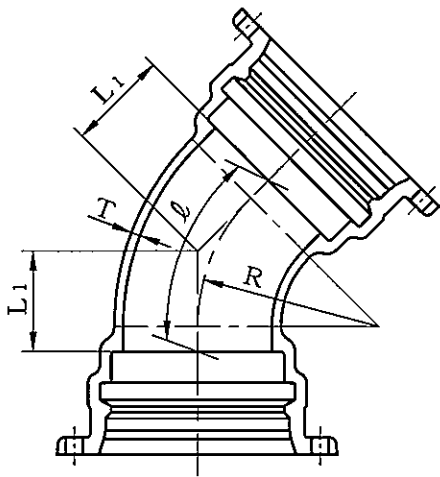
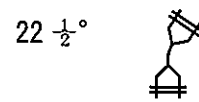
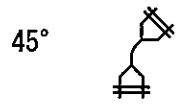
呼び径	管厚	各部寸法				質量 (kg)
		R	$L_1$	$L_2$	$l$	
D	T	R	$L_1$	$L_2$	$l$	(kg)
500	15	485	170	615	785	225
600	16	580	190	620	810	287
700	17	680	215	745	960	427
800	18	775	235	820	1055	549
900	19	870	255	970	1225	720
1000	20	965	275	1035	1310	882

## 表 12 NS 形 両受曲管



単位 mm

呼び径	管厚	45°				22½°			
		各部寸法			質量 (kg)	各部寸法			質量 (kg)
D	T	R	L <sub>1</sub>	l		R	L <sub>1</sub>	l	
75	8.5	70	150	297	21.1	70	100	200	19.5
100	8.5	95	150	296	28.2	95	150	300	28.3
150	9.0	145	150	294	42.1	145	150	299	42.3
200	11.0	195	200	392	62.8	195	150	299	58.0
250	12.0	240	200	390	78.7	240	150	299	72.3



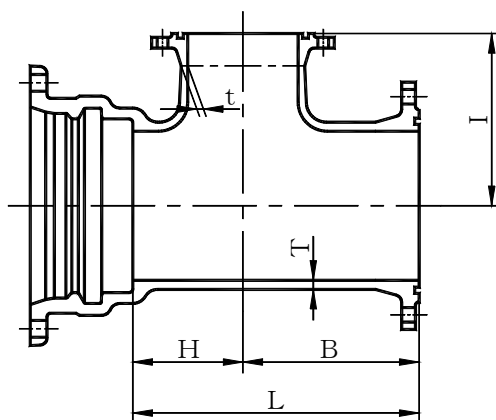
単位 mm

呼び径	管厚	45°				22 1/2°			
		各部寸法			質量 (kg)	各部寸法			質量 (kg)
D	T	R	L <sub>1</sub>	ℓ		R	L <sub>1</sub>	ℓ	
300	12.5	230	130	250	88.8	230	85	169	81.7
350	13.0	280	155	298	108	280	95	189	96.9
400	14.0	335	175	336	136	335	105	208	119
450	14.5	405	205	393	163	405	120	238	139

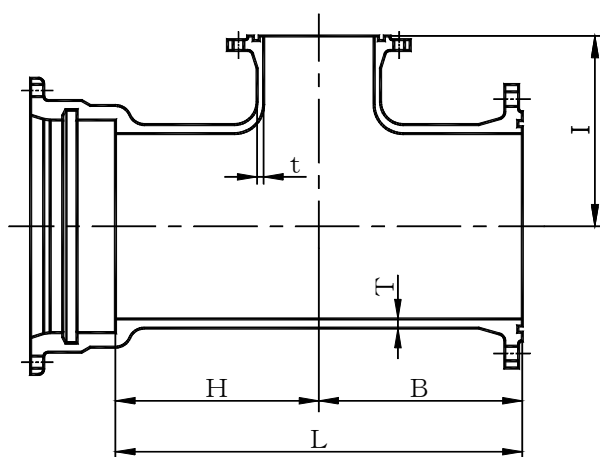
表 1 3 N S 形仕切弁副管 A 1 号



呼び径 400・450



呼び径 500~1000

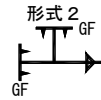


単位 mm

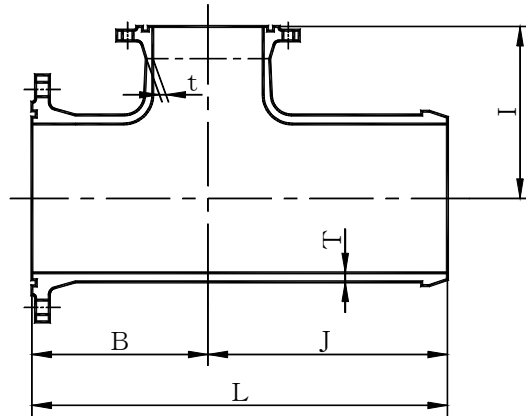
呼び径		管厚		各部寸法				質量 (kg)			
D	d	T	t	B	H	I	L	形式 2			
								7.5K	10K	16K	20K
400	100	14.0	10	155	115	350	270	110	106	124	131
450	100	14.5	10	160	115	375	275	129	123	147	156
500	100	15.0	10	250	250	360	500	210	204	234	243
600	100	16.0	11	280	280	440	560	274	272	309	321
700	150	17.0	12	310	310	490	620	385	387	435	481
800	150	18.0	13	330	330	550	660	485	485	552	634
900	200	19.0	14	370	370	610	740	617	611	690	791
1000	200	20.0	15	400	400	670	800	750	747	857	—

備考 フランジは、JIS G 5527 又は JWWA G 114 の GF 形による。

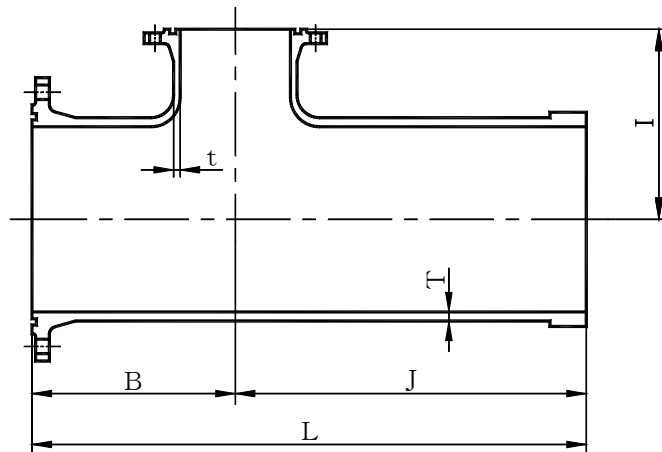
表 1 4 N S 形仕切弁副管 A 2 号



呼び径 400・450



呼び径 500~1000



単位 mm

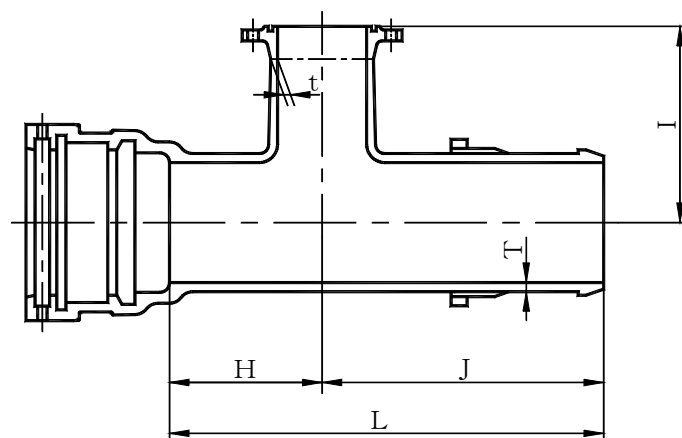
呼び径		管厚		各部寸法				質量 (kg)			
D	d	T	t	B	I	J	L	形式 2			
								7.5K	10K	16K	20K
400	100	14.0	10	155	350	335	490	92.8	88.6	106	114
450	100	14.5	10	160	375	335	495	110	105	129	137
500	100	15.0	10	250	360	560	810	180	175	204	213
600	100	16.0	11	280	440	600	880	243	241	278	290
700	150	17.0	12	310	490	620	930	321	322	371	416
800	150	18.0	13	330	550	630	960	402	403	469	551
900	200	19.0	14	370	610	670	1040	516	510	589	690
1000	200	20.0	15	400	670	700	1100	628	626	736	—

備考 フランジは、JIS G 5527 又は JWWA G 114 の GF 形による。

表 15 NS形フランジ付きT字管  
(空気弁用・消火栓用・人孔用)



呼び径 75~250



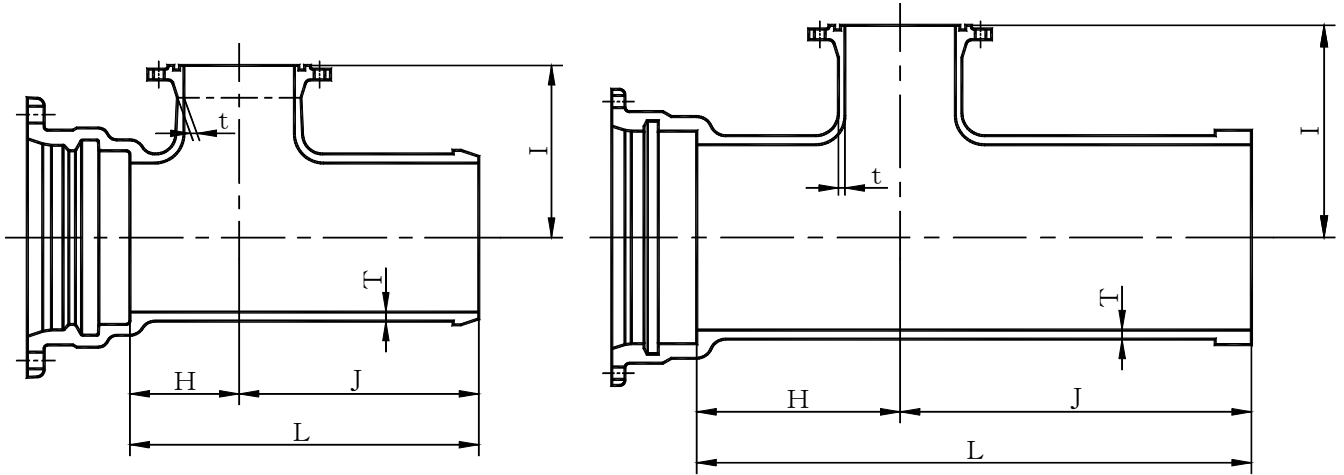
単位 mm

呼び径		管 厚		各 部 寸 法				質 量 (kg)			
D	d	T	t	H	I	J	L	形 式 2			
								7.5K	10K	16K	20K
75	75	8.5	8.5	150	200	300	450	21.6	20.1	20.8	21.1
100	75	8.5	8.5	150	200	300	450	26.6	25.1	25.8	26.1
150	75	9.0	8.5	150	250	300	450	37.4	35.9	36.6	36.9
150	100	9.0	8.5	200	250	350	550	42.1	40.3	41.5	41.8
200	75	11.0	10.0	200	250	350	550	56.2	54.7	55.4	55.7
200	100	11.0	10.0	200	250	350	550	57.5	55.7	57.0	57.3
250	75	12.0	10.0	200	300	350	550	71.1	69.6	70.3	70.6
250	100	12.0	10.0	200	300	350	550	72.5	70.8	72.0	72.3

備考 フランジは、JIS G 5527 又は JWWA G 114 の G F 形による。

呼び径 300~450

呼び径 500~1000

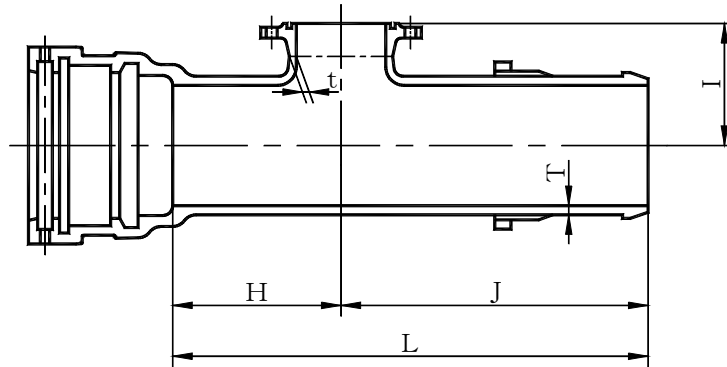
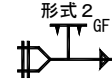


単位 mm

呼び径		管厚		各部寸法				質量 (kg)			
D	d	T	t	H	I	J	L	形式 2			
								7.5K	10K	16K	20K
300	75	12.5	10.0	105	300	300	405	75.3	73.8	74.5	74.8
300	100	12.5	10.0	115	300	315	430	78.8	77.0	78.3	78.6
350	75	13.0	10.0	105	325	305	410	88.3	86.8	87.5	87.8
350	100	13.0	10.0	115	325	320	435	92.3	90.5	91.7	92.1
400	75	14.0	10.0	105	350	320	425	108	106	107	107
400	100	14.0	10.0	115	350	335	450	113	111	112	112
450	75	14.5	10.0	105	375	320	425	122	121	122	122
450	100	14.5	10.0	115	375	335	450	128	126	127	127
500	75	15.0	10.0	230	360	560	790	231	229	230	230
500	100	15.0	10.0	230	400	560	790	233	231	232	232
600	75	16.0	11.0	240	410	570	810	293	291	292	292
600	100	16.0	11.0	240	450	570	810	295	293	294	294
700	75	17.0	12.0	260	480	580	840	400	399	400	400
700	100	17.0	12.0	260	480	580	840	401	400	401	401
800	75	18.0	13.0	270	520	590	860	490	489	489	490
800	100	18.0	13.0	270	520	590	860	491	489	491	491
800	600	18.0	16.0	690	670	1030	1720	838	838	874	885
900	100	19.0	14.0	300	590	620	920	608	606	607	608
900	600	19.0	16.0	600	690	940	1540	903	903	939	950
1000	150	20.0	15.0	320	640	640	960	732	731	733	734
1000	600	20.0	16.0	680	770	990	1670	1110	1110	1150	1160

備考 フランジは、JIS G 5527 又は JWWA G 114 の G F 形による。

表 1 6 N S 形浅層埋設形フランジ付き T 字管  
(空気弁用・消火栓用)



単位 mm

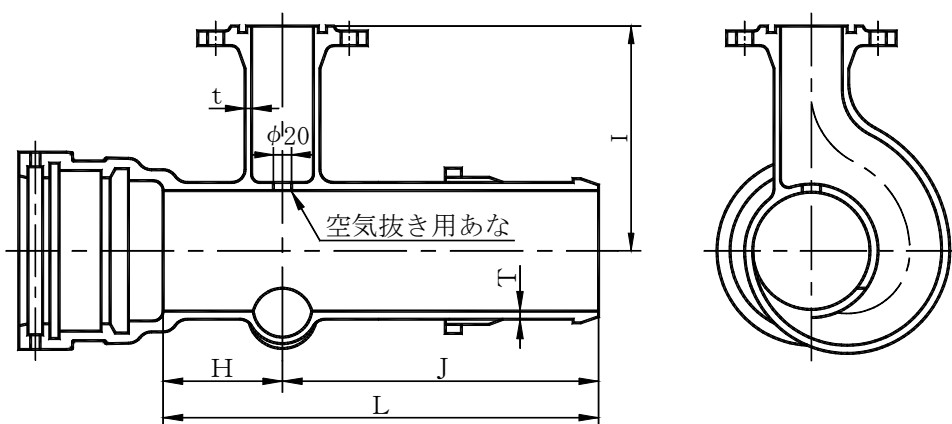
呼び径		管 厚		各 部 寸 法				質量(kg)
D	d	T	t	H	I	J	L	形式 2 7.5K
75	75	8.5	8.5	200	105	350	550	21.7
100	75	8.5	8.5	200	120	350	550	27.4
150	75	9.0	8.5	200	170	350	550	39.4
150	100	9.0	8.5	250	170	400	650	43.6
200	75	11.0	10.0	200	200	400	600	57.9
200	100	11.0	10.0	250	200	400	650	61.5
250	75	12.0	10.0	200	230	400	600	73.5
250	100	12.0	10.0	250	230	400	650	77.8

備考 フランジは、JIS G 5527 又は JWWA G 114 の 7.5K GF 形による。

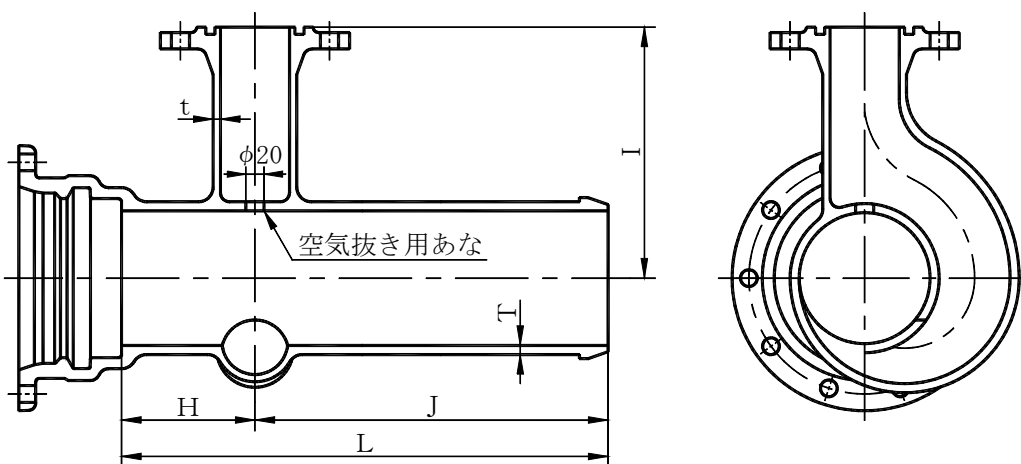
表 1 7 N S 形うず巻式フランジ付き T 字管 (消火栓用)



呼び径 75~250



呼び径 300・350



単位 mm

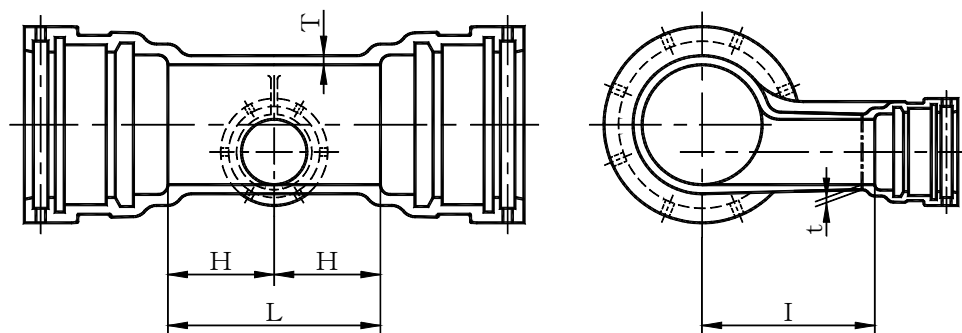
呼び径		管 厚		各 部 寸 法				質量(kg)
D	d	T	t	H	I	J	L	形式 2 7.5K
75	75	8.5	8.5	150	250	300	450	26.1
100	75	8.5	8.5	150	250	300	450	31.1
150	75	9.0	8.5	150	280	300	450	43.3
150	100	9.0	8.5	200	280	350	550	48.9
200	75	11.0	10.0	200	300	350	550	64.2
200	100	11.0	10.0	200	300	350	550	66.6
250	75	12.0	10.0	200	330	350	550	80.2
250	100	12.0	10.0	200	330	350	550	82.6
300	75	12.5	10.0	105	350	460	565	100
300	100	12.5	10.0	115	350	475	590	105
350	75	13.0	10.0	105	380	465	570	118
350	100	13.0	10.0	115	380	480	595	123

- 備考 1. 空気抜き用あなは、あな径 50mm とすることができる。  
 2. フランジは、JIS G 5527 又は JWWA G 114 の 7.5KGF 形による。

表 1 8 N S 形 排水 T 字管



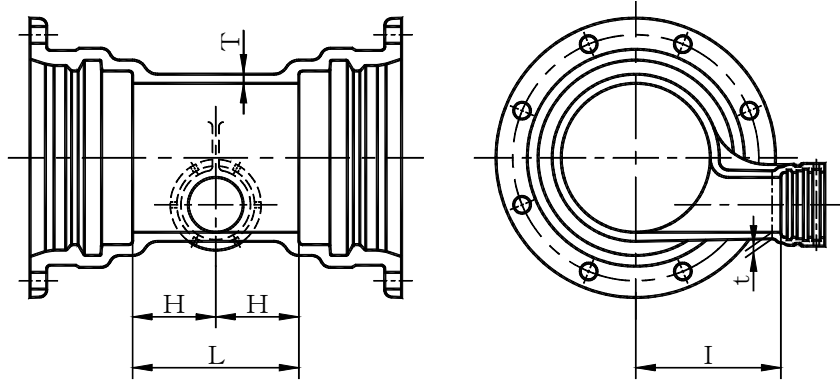
呼び径 200・250



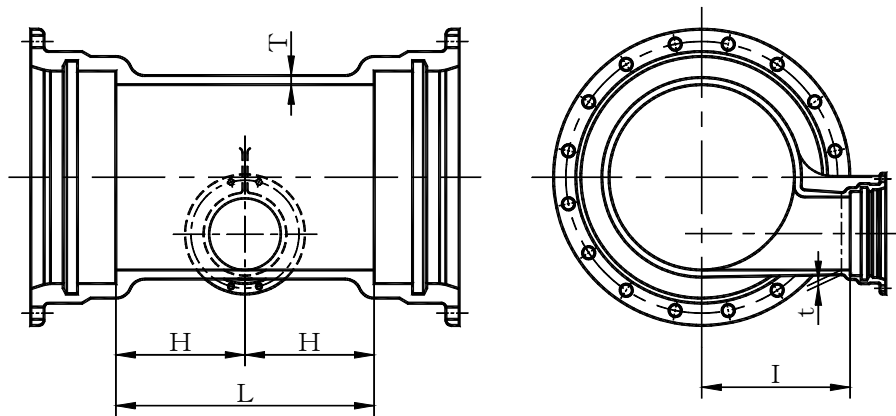
単位 mm

呼び径		管 厚		各部寸法			質量 (kg)
D	d	T	t	H	I	L	
200	100	11	10	200	250	400	78.2
250	100	12	10	200	250	400	94.0

呼び径 300~450



呼び径 500~1000



単位 mm

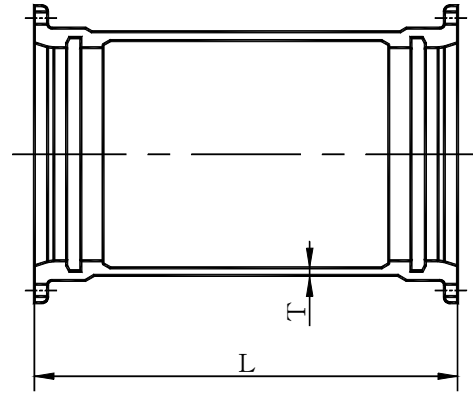
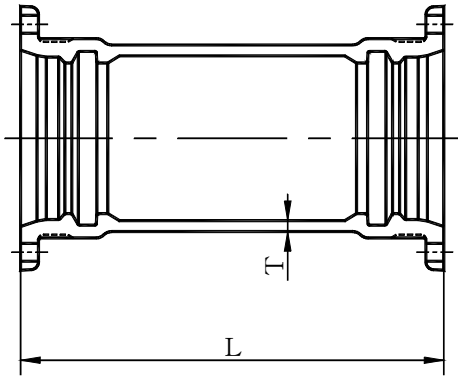
呼び径		管 厚		各部寸法			質量 (kg)
D	d	T	t	H	I	L	
300	100	12.5	10	140	270	280	106
350	150	13.0	11	175	300	350	136
400	150	14.0	11	175	325	350	160
450	200	14.5	12	200	360	400	193
500	200	15.0	13	280	350	560	298
600	200	16.0	13	290	400	580	368
700	300	17.0	15	350	450	700	550
800	300	18.0	15	360	500	720	667
900	300	19.0	15	370	550	740	798
1000	400	20.0	16	440	600	880	1010

# 表 19 NS形継ぎ輪



呼び径 75~450

呼び径 500~1000



単位 mm

呼び径	管厚	寸法	質量 (kg)
D	T	L	
75	12	550	28.2
100	12	550	34.9
150	13	600	52.2
200	13	600	65.7
250	13	600	78.6
300	14	620	103
350	14	620	118
400	15	620	140
450	16	620	161
500	17	650	212
600	18	650	261
700	19	800	385
800	21	800	477
900	22	800	568
1000	23	800	662

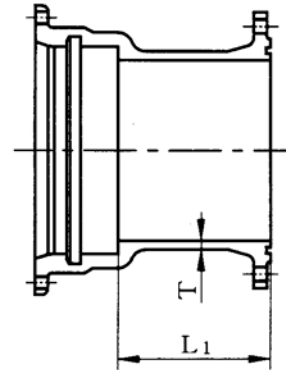
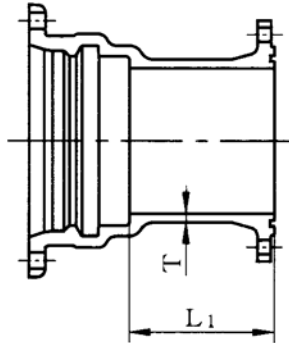
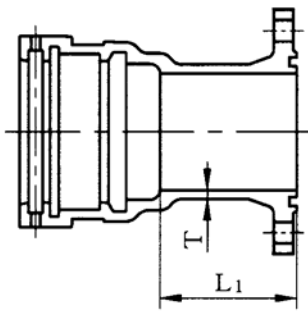
# 表20 NS形 短管1号



呼び径 75~250

呼び径 300~450

呼び径 500~1000

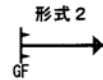


単位 mm

呼び径 D	管厚 T	有効長 L <sub>1</sub>	質量 (kg)			
			形式 2			
			7.5K	10K	16K	20K
75	8.5	150	14.2	12.7	13.5	13.8
100	8.5	150	18.5	16.7	18.0	18.3
150	9.0	150	27.2	26.5	28.7	29.9
200	11.0	150	36.8	35.5	38.8	40.0
250	12.0	200	50.8	50.1	55.9	59.0
300	12.5	135	59.1	56.3	64.6	68.0
350	13.0	135	71.0	65.6	78.3	82.2
400	14.0	140	85.6	83.2	99.8	107
450	14.5	140	100	96.9	119	128
500	15.0	170	147	143	171	180
600	16.0	250	198	199	234	246
700	17.0	250	274	277	323	367
800	18.0	250	339	340	405	486
900	19.0	250	411	406	482	582
1000	20.0	250	483	482	589	—

備考 フランジは、JIS G 5527 又は JWWA G 114 の GF 形による。

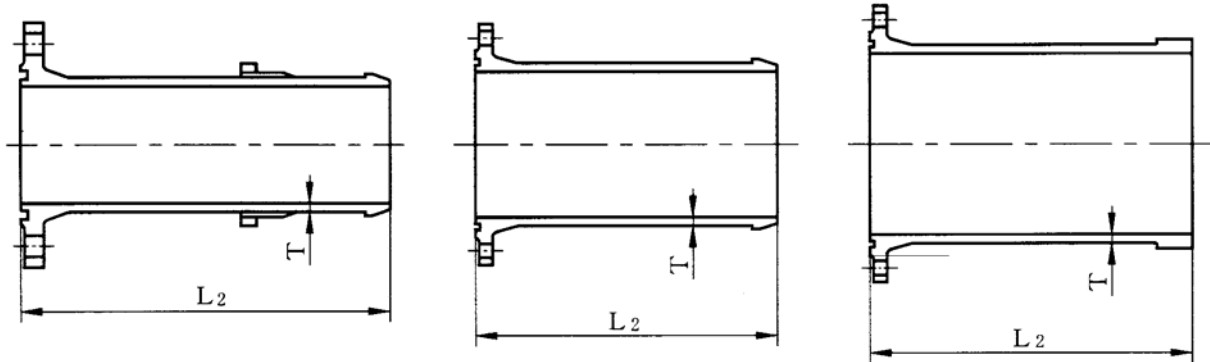
# 表21 NS形 短管2号



呼び径 75~250

呼び径 300~450

呼び径 500~1000



単位 mm

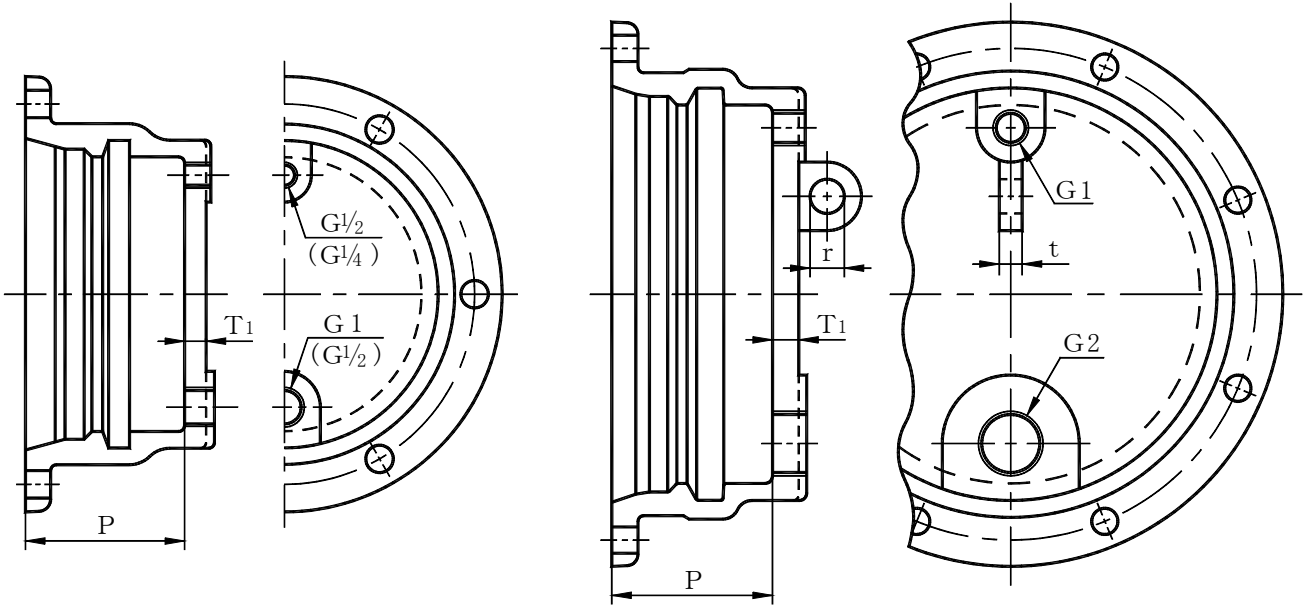
呼び径 D	管厚 T	有効長 L <sub>2</sub>	質量 (kg)			
			形式 2			
			7.5K	10K	16K	20K
75	8.5	350	9.48	7.99	8.71	9.00
100	8.5	350	12.1	10.3	11.6	11.9
150	9.0	400	19.4	18.8	20.9	22.1
200	11.0	400	28.9	27.6	30.7	32.1
250	12.0	400	39.6	38.9	44.7	47.8
300	12.5	410	49.7	46.9	55.2	58.6
350	13.0	435	64.3	58.9	71.6	75.5
400	14.0	465	81.7	79.3	95.9	103
450	14.5	470	98.7	95.1	118	126
500	15.0	750	164	160	188	197
600	16.0	750	207	207	243	254
700	17.0	750	262	264	310	355
800	18.0	750	322	324	388	469
900	19.0	800	409	404	479	579
1000	20.0	800	476	475	582	—

備考 フランジは、JIS G 5527 又は JWWA G 114 の G F 形による。

表 2 2 NS形帽 ㊦

呼び径 75~250

呼び径 300~450

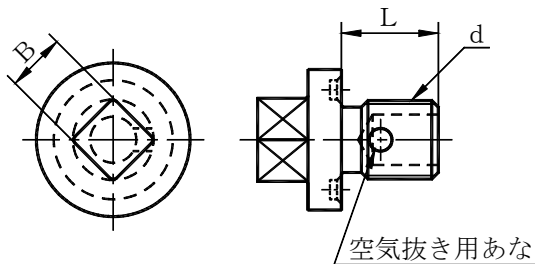


単位 mm

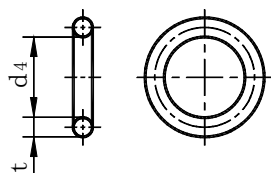
呼び径 D	各部寸法		吊手寸法		質量 (kg)
	T <sub>1</sub>	P	r	t	
75	18.0	133	—	—	10.9
100	18.0	133	—	—	13.9
150	18.0	133	—	—	20.3
200	18.0	133	—	—	27.0
250	19.5	133	—	—	34.8
300	23.0	141	30	20	48.9
350	24.0	141	30	20	59.6
400	25.0	143	35	20	74.1
450	26.0	143	35	20	87.7

- 備考 1. この帽の最大使用静水頭は、75mとする。  
 2. ( )内の寸法は、呼び径 75~150 の場合を示す。  
 3. Gの記号は、JIS B 0202 を示す。  
 なお、帽には、シーリングをセットした空気抜き用ボルトを取り付ける。

空気抜き用ボルト  
(JIS G 4303 の SUS304)



シーリング



単位 mm

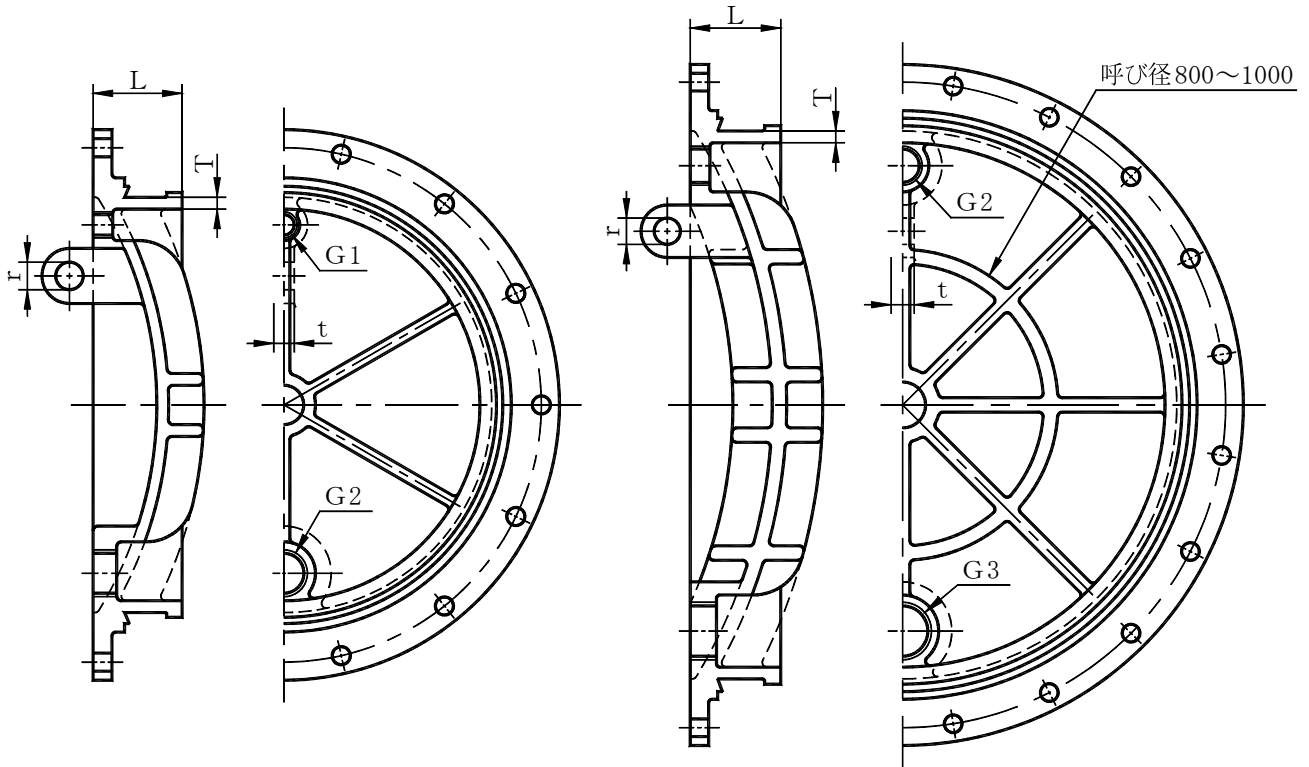
空気抜き用ボルト			シーリング	
ねじの呼び	各部寸法		各部寸法	
d	B	L	t	d <sub>4</sub>
G <sup>1</sup> / <sub>4</sub>	12	21	5.0	19
G <sup>1</sup> / <sub>2</sub>	14	22	5.0	21
G1	22	27	5.0	35
G2	25	30	5.7	60

備考 シーリングの材質は、SBR とし、デュロメータ硬さ HA70、引張強さ 18MPa 以上とする。

# 表 2 3 N S 形 栓

呼び径 500

呼び径 600~1000



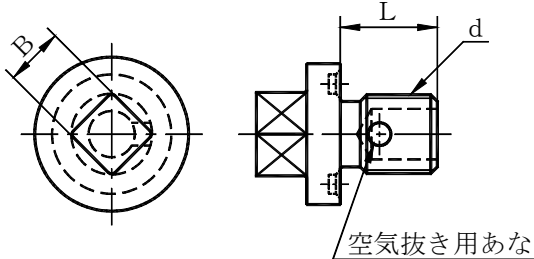
単位 mm

呼び径 D	管厚 T	寸法 L	吊手寸法		リブ の数	質量 (kg)
			r	t		
500	15	118	35	20	6	88.5
600	16	119	35	20	6	130
700	17	137	40	30	6	187
800	18	143	40	30	6	278
900	19	144	40	30	8	369
1000	20	147	45	40	8	473

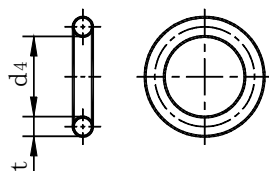
- 備考 1. この栓の最大使用静水頭は、75mとする。  
 2. Gの記号は、JIS B 0202を示す。  
 なお、栓には、シーリングをセットした空気抜き用ボルトを取り付ける。

### 空気抜き用ボルト

(JIS G 4303 の SUS304)



### シーリング



単位 mm

空気抜き用ボルト			シーリング	
ねじの呼び	各部寸法		各部寸法	
d	B	L	t	d <sub>4</sub>
G1	22	27	5.0	35
G2	25	30	5.7	60
G3	29	40	5.7	90

備考 シーリングの材質は、SBRとし、デュロメータ硬さ HA70、引張強さ 18MPa以上とする。