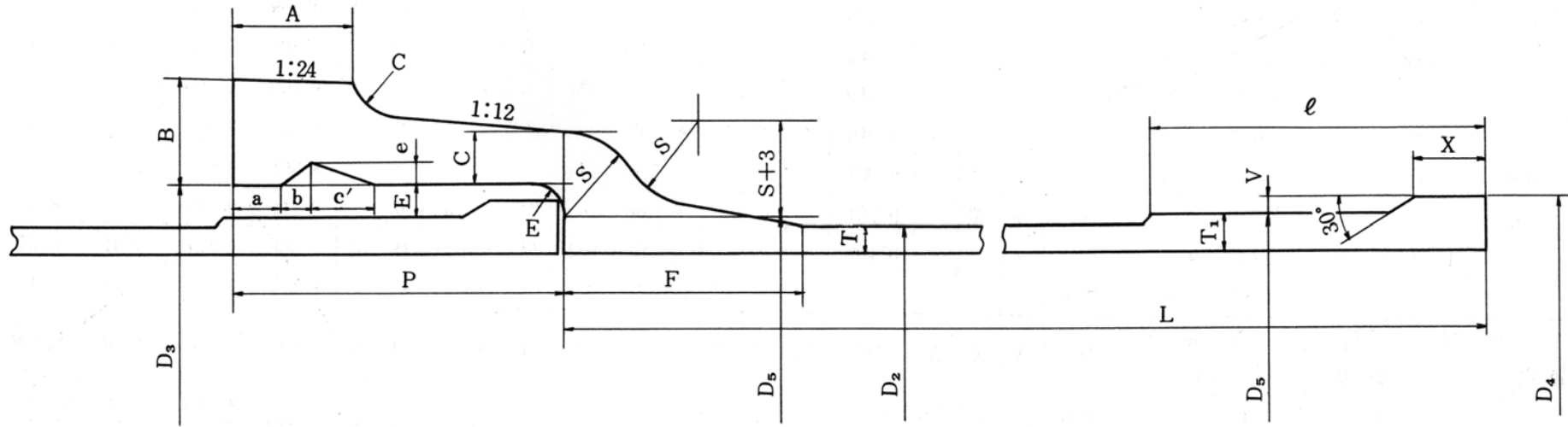


表 - 11 遠心力砂型鑄鉄管

水道協会規格(昭和17年6月制定)  
臨時日本標準規格 臨JES 第328号類別G(昭和17年10月昇格・昭和27年7月廃止)



単位(mm)

呼び径 D	管厚(T)		実外径 D <sub>2</sub>	受口寸法												さし口寸法				有効長 L	重量 (kg)						
	普通圧	低圧		D <sub>3</sub>	A	B	C	E	F	P	S	a	b	c'	e	D <sub>4</sub>	V	X	T <sub>1</sub>		D <sub>5</sub>	受口 突部	さし口 突部	直部 1m		総重量	
																								普通圧	低圧	普通圧	低圧
300	9.2	8.2	318.4	342.8	37	32	15	10	73	106	25	14	8	20	6	334.8	6	23	11.4	322.8	6000	25.6	3.68	64.35	57.53	415	374
350	10.0	8.6	370.0	394.0	37	34	15	10	73	109	25	14	10	20	6	386.0	6	23	12.0	374.0	6000	30.5	4.09	81.43	70.30	523	456
400	10.6	9.2	421.2	447.6	38	35	16	11	75	112	27	14	10	22	6	437.6	6	23	12.8	425.6	6000	37.8	5.06	98.45	85.74	634	557
450	11.4	9.6	472.8	498.8	39	36	17	11	77	116	28	16	11	22	6	488.8	6	23	13.4	476.8	6000	45.1	5.43	119.00	100.60	765	651
500	12.0	10.2	524.0	552.0	40	38	17	12	78	120	29	16	11	22	7	540.0	6	25	14.0	528.0	6000	52.6	6.28	139.00	118.50	893	770
600	13.4	11.2	626.8	654.8	41	40	19	12	82	125	31	16	11	22	7	642.8	6	25	15.4	630.8	6000	70.1	7.63	185.90	156.00	1190	1010
700	14.8	12.2	729.6	757.0	42	42	20	12	84	130	32	16	11	22	7	745.0	6	25	16.5	733.0	6000	87.5	8.13	239.30	198.00	1530	1280
800	16.2	13.2	832.4	860.0	44	44	21	12	86	135	33	18	12	24	7	848.0	6	25	18.0	836.0	6000	107.0	9.79	299.10	244.60	1910	1580
900	17.6	14.2	935.2	963.0	45	46	22	12	87	140	34	18	12	24	7	951.0	6	28	19.5	939.0	6000	129.0	12.00	365.30	295.80	2330	1920

- 備考 (1) 重量は鑄鉄の比重を7.2として算出したものである。この場合、直部1mの重量は総重量に影響しない値まで算出した。  
 (2) 普通圧管は静水頭75m、低圧管は静水頭45mまで使用することができる。  
 (3) 抗張力20kg/mm<sup>2</sup>以上、試験片(直径20mm×長さ25mm仕上げたもの)。抗折力(中心荷重1350kg以上、たわみ2.5mm以上)、試験片(直径30mm仕上げたもの、支点間距離300mm)。