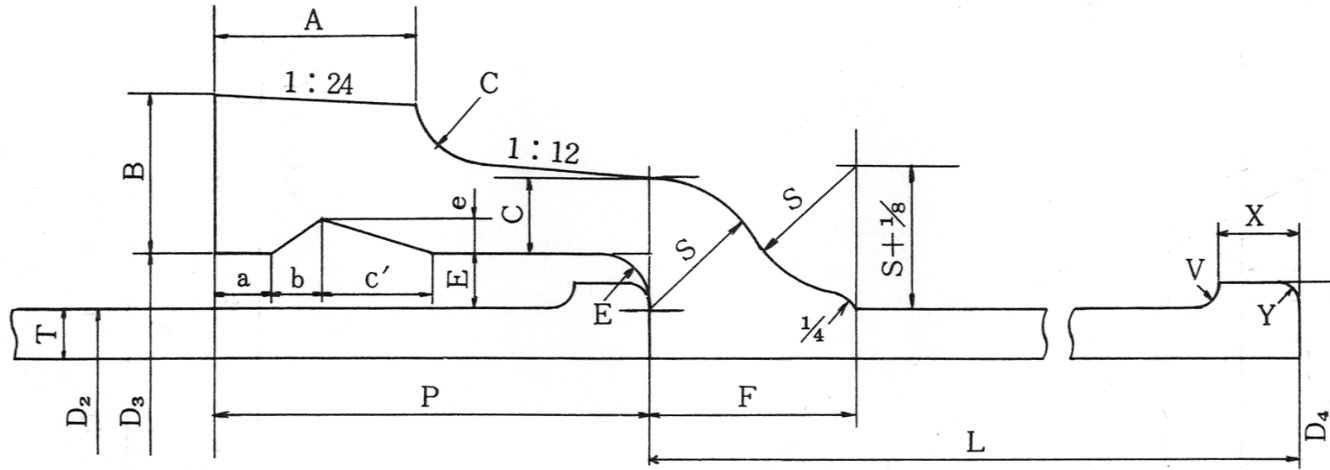


表 - 4 普通鑄鉄管 上水協議会規格(大正3年10月制定・昭和12年4月廃止)



単位(mm)

呼び径 D(インチ)	管厚(T)		実外径 D <sub>2</sub>	受口寸法													さし口寸法				有効長 L	総重量(kg)	
	普通圧	低圧		D <sub>3</sub>	A	B	C	E	F	P	S	a	b	c'	e	D <sub>4</sub>	V	X	Y	普通圧		低圧	
3	9.5	8.7	95.3	115	38	29	14	10	40	83	25	10	10	21	6	105	5	16	6	6096	62	59	
3.5	10.3	9.5	108.7	129	38	29	15	10	41	83	25	10	10	21	6	118	5	16	6	6096	75	70	
4	10.3	9.5	122.2	142	38	30	15	10	42	89	25	10	10	21	6	129	5	16	6	6096	87	83	
5	11.1	10.3	149.2	169	38	32	16	10	43	89	26	10	10	21	6	159	5	16	6	6096	115	108	
6	11.9	10.3	175.4	196	38	33	17	10	44	89	27	10	10	21	6	185	5	16	6	7315	171	159	
8	12.7	11.9	229.4	249	38	36	17	10	46	89	28	10	10	21	6	239	5	16	6	7315	248	227	
10	14.3	12.7	282.6	302	38	38	19	10	48	95	29	10	10	21	6	292	5	19	6	7315	338	306	
12	15.9	13.5	335.8	356	38	40	21	10	51	95	30	10	10	21	6	345	5	19	6	7315	439	394	
14	16.7	14.3	388.9	409	38	43	21	10	53	95	32	10	10	21	6	398	5	19	6	7315	542	484	
16	17.5	15.1	442.1	465	44	46	23	11	57	102	34	10	10	21	6	455	6	25	8	7315	671	585	
18	19.1	15.9	495.3	518	44	48	24	11	60	102	36	10	10	21	6	508	6	25	8	7315	806	700	
20	19.8	16.7	548.5	571	44	51	25	11	62	102	37	10	10	21	6	561	6	25	8	7315	941	812	
22	21.4	17.5	601.7	625	44	53	27	11	64	102	38	10	10	21	6	614	6	25	8	7315	1098	932	
24	22.2	19.1	654.1	677	44	56	28	11	66	102	40	10	10	21	6	667	6	25	8	7315	1251	1071	
27	23.8	19.8	733.4	759	51	59	29	13	71	114	42	10	10	21	6	746	6	25	8	7315	1512	1262	
30	25.4	21.4	813.6	839	51	64	32	13	75	114	44	10	10	21	6	826	6	25	8	7315	1805	1517	
36	28.6	23.0	972.3	998	51	68	34	13	79	114	47	10	10	21	6	985	6	25	8	7315	2430	2007	
42	32.5	26.2	1131.1	1156	51	76	38	13	86	127	51	10	10	21	6	1144	6	25	8	7315	3168	2610	
48	36.5	30.2	1292.2	1321	51	83	41	14	95	127	56	10	10	21	6	1305	6	25	8	7315	4061	3386	
60	44.5	37.3	1616.1	1645	70	95	48	14	108	140	62	10	10	21	6	1629	6	25	8	8534	6165	5220	
																				8534	7119	6197	

- 備考 (1) の呼び径は、規格になかったが当時のカタログより記載した。  
 (2) 普通圧管は静水頭200フィート、低圧管は静水頭100フィートまで使用することができる。  
 (3) 抗張力18,000Lb/in<sup>2</sup>、抗折力(中心荷重1,800Lb以上、たわみ0.27インチ以上)、試験片(幅2インチ×厚さ1インチ、支点間距離24インチ)。  
 (4) 表示寸法はmmに換算しております。