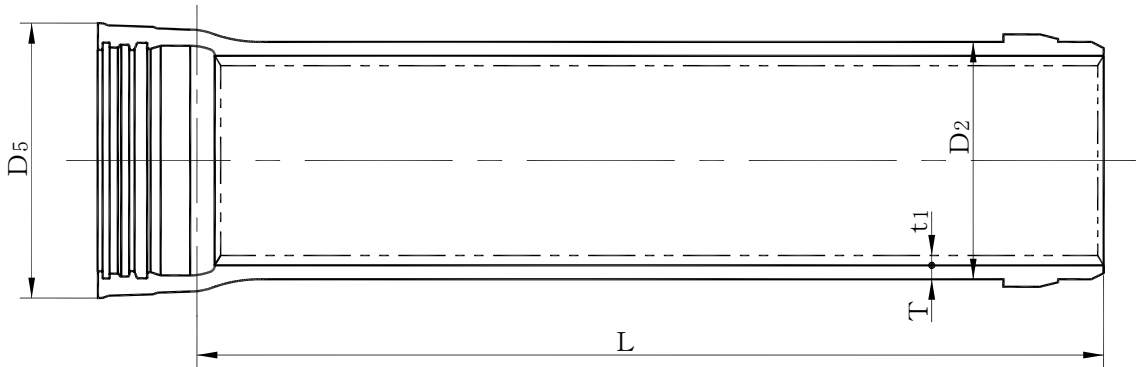


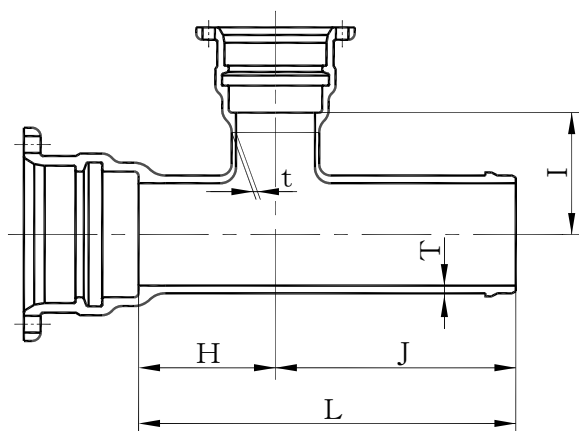
表 1-G X形 直管



単位 mm

呼び径	管 厚		外 径	寸 法	有効長	質 量(kg)		モルタルライニング (参考)				
	T					D <sub>2</sub>	D <sub>5</sub>	L	1 本当たり		厚さ	質 量 (kg)
	D1	DS							D1	DS		
75	7.5	6.0	93.0	159	4000	66.2	55.7	4	8.83			
100	7.5	6.0	118.0	190	4000	85.8	71.9	4	11.8			
150	7.5	6.5	169.0	242	5000	153	136	4	22.3			
200	7.5	6.5	220.0	294	5000	202	179	4	29.9			
250	7.5	6.5	271.6	346	5000	250	222	4	37.6			

表 2—GX 形 二受 T 字管



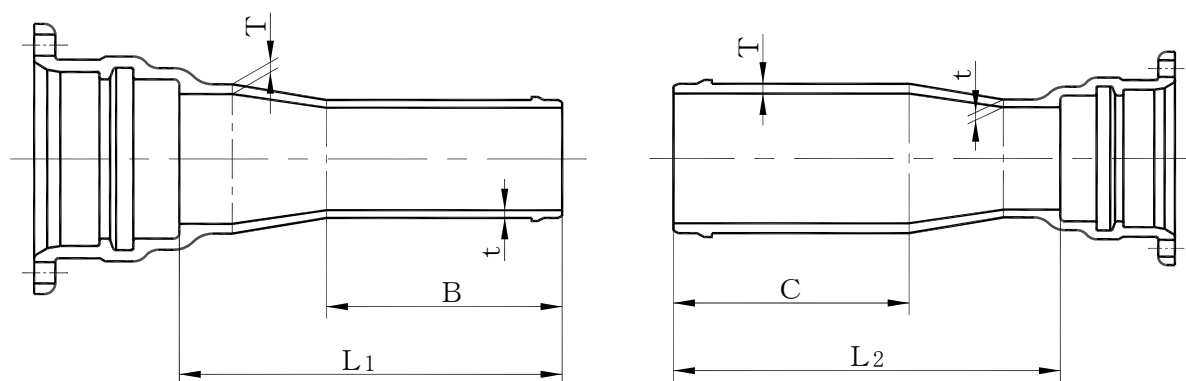
単位 mm

呼び径		管 厚		各 部 寸 法				質 量 (kg)
D	d	T	t	H	I	J	L	
75	75	8.0	8.0	100	100	340	440	21.3
100	75	8.0	8.0	100	120	340	440	25.1
100	100	8.0	8.0	120	120	350	470	27.7
150	75	8.5	8.0	100	140	350	450	35.0
150	100	8.5	8.0	120	140	360	480	37.8
150	150	8.5	8.5	150	150	410	560	45.7
200	100	9.5	8.0	120	170	380	500	49.2
200	150	9.5	8.5	150	170	410	560	57.0
200	200	9.5	9.5	170	170	470	640	64.6
250	100	10.5	8.0	120	190	380	500	61.3
250	150	10.5	8.5	150	200	410	560	70.3
250	250	10.5	10.5	200	200	460	660	84.8

# 表 3—GX形 片落管

## 受挿し片落管

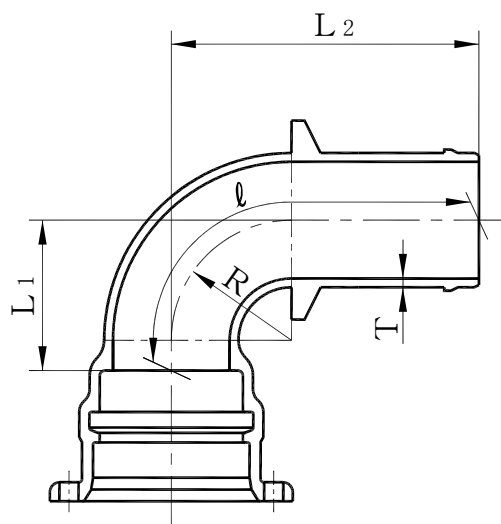
## 挿し受片落管



単位 mm

呼び径		管厚		各部寸法				質量(kg)	
D	d	T	t	B	C	L <sub>1</sub>	L <sub>2</sub>	受挿し	挿し受
100	75	8.0	8.0	270	270	410	410	15.4	14.7
150	100	8.5	8.0	270	280	410	420	22.4	20.6
200	150	9.5	8.5	280	300	420	440	31.3	31.9
250	200	10.5	9.5	300	300	440	440	42.4	42.8

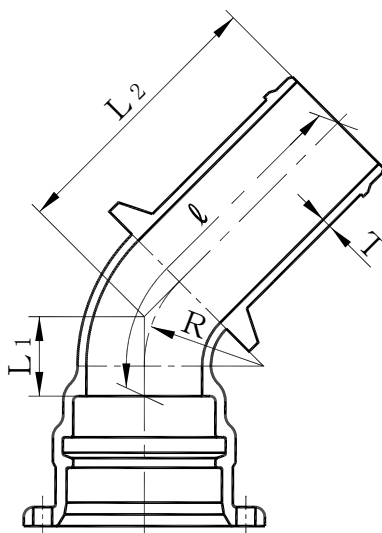
表 4—GX形 曲管 90°



单位 mm

呼び径 D	管厚 T	各部寸法			管心長	質量 (kg)
		R	L <sub>1</sub>	L <sub>2</sub>	l	
75	8.0	70	110	370	450	14.0
100	8.0	95	130	390	479	18.4
150	8.5	145	180	450	568	31.2
200	9.5	195	230	520	666	47.4
250	10.5	240	280	570	747	67.4

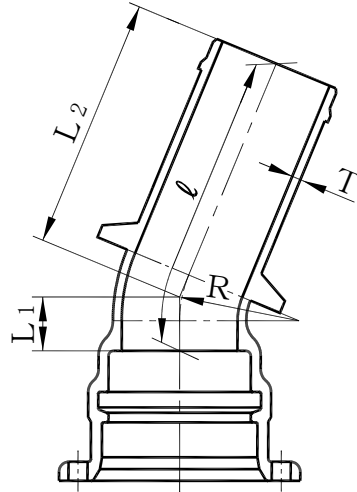
表 5—GX 形 曲管 45°



単位 mm

呼び径	管厚	各部寸法			管心長	質量 (kg)
		R	L <sub>1</sub>	L <sub>2</sub>	l	
75	8.0	70	70	330	397	13.2
100	8.0	95	80	340	416	17.1
150	8.5	145	100	370	464	28.0
200	9.5	195	120	410	522	40.9
250	10.5	240	140	430	560	55.9

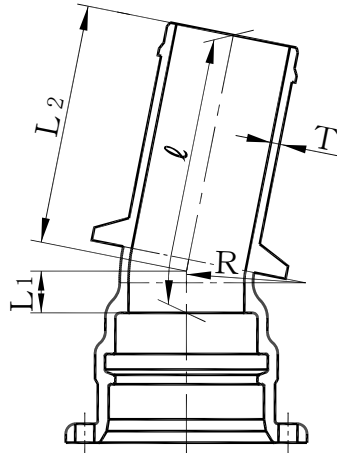
表 6—GX形 曲管  $22\frac{1}{2}^\circ$



単位 mm

呼び径	管厚	各部寸法			管心長	質量 (kg)
		R	L <sub>1</sub>	L <sub>2</sub>	ℓ	
75	8.0	70	50	310	360	12.6
100	8.0	95	60	320	380	16.4
150	8.5	145	70	340	409	26.3
200	9.5	195	80	370	449	37.6
250	10.5	240	80	380	459	49.6

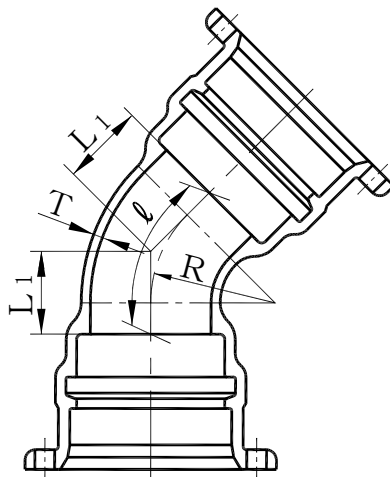
表 7—GX形 曲管  $11\frac{1}{4}^\circ$



单位 mm

呼び径 D	管厚 T	各部寸法			管心長 $l$	質量 (kg)
		R	$L_1$	$L_2$		
75	8.0	70	40	300	340	12.3
100	8.0	95	50	310	360	16.0
150	8.5	145	50	320	370	25.1
200	9.5	195	60	350	410	35.9
250	10.5	240	60	350	410	46.6

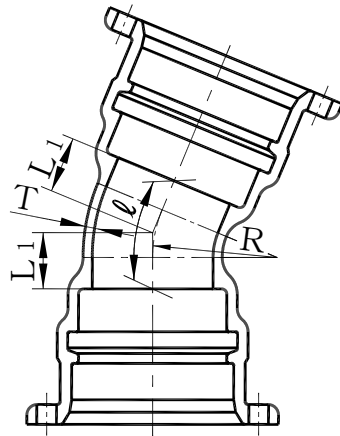
表 8—GX 形 両受曲管 45°



単位 mm

呼び径 D	管厚 T	各部寸法		管心長	質量 (kg)
		R	L <sub>1</sub>	ℓ	
75	8.0	70	70	137	15.9
100	8.0	95	80	156	20.4
150	8.5	145	100	194	32.5
200	9.5	195	120	232	44.6
250	10.5	240	140	270	58.6

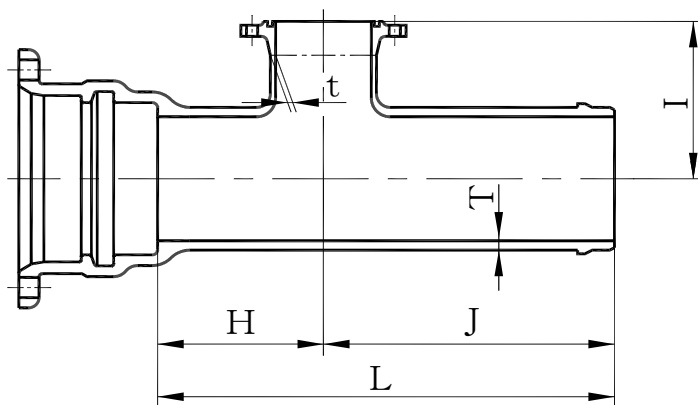
表 9—GX 形 両受曲管  $22\frac{1}{2}^{\circ}$



単位 mm

呼び径 D	管厚 T	各部寸法		管心長 $l$	質量 (kg)
		R	$L_1$		
75	8.0	70	50	100	15.4
100	8.0	95	60	120	19.7
150	8.5	145	70	139	30.9
200	9.5	195	80	159	41.3
250	10.5	240	80	159	51.8

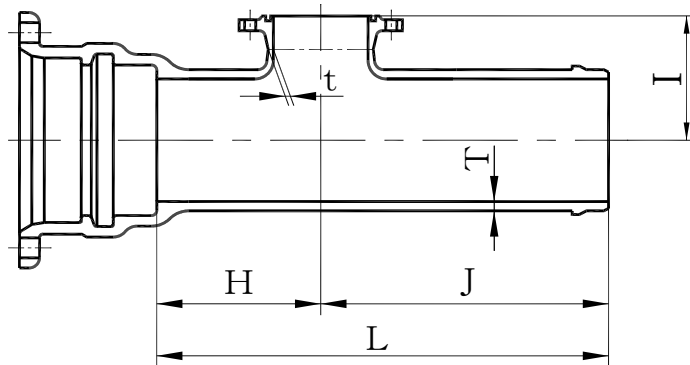
表 10—GX形 フランジ付きT字管  
(空気弁用・消火栓用)



単位 mm

呼び径		管 厚		各 部 寸 法				質 量(kg)
D	d	T	t	H	I	J	L	形式 2
75	75	8.0	8	100	200	340	440	19.6
100	75	8.0	8	100	200	340	440	23.5
150	75	8.5	8	100	250	350	450	33.6
200	75	9.5	8	100	250	370	470	44.3
250	75	10.5	8	100	300	370	470	56.7

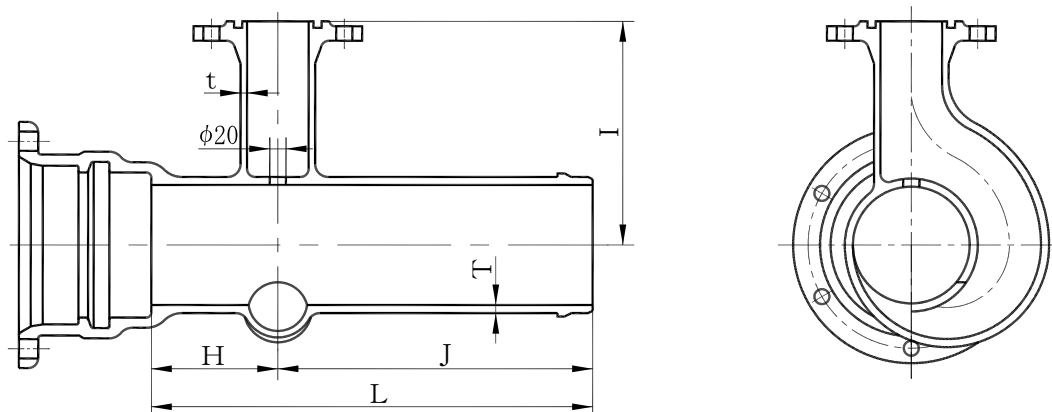
表 11－G X 形 浅層埋設形フランジ付き T 字管  
(空気弁用・消火栓用)



単位 mm

呼び径		管 厚		各 部 寸 法				質 量(kg)
D	d	T	t	H	I	J	L	形式 2
75	75	8.0	8	140	105	380	520	19.3
100	75	8.0	8	140	120	380	520	23.7
150	75	8.5	8	140	170	390	530	34.6
200	75	9.5	8	140	200	410	550	47.0
250	75	10.5	8	140	230	410	550	60.3

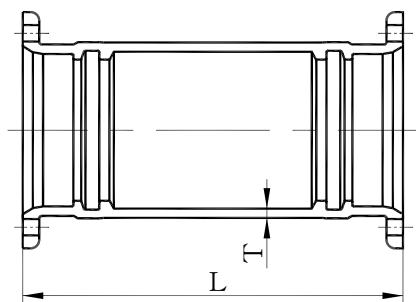
表 12－G X形 うず巻式フランジ付き T 字管  
(消火栓用)



単位 mm

呼び径		管 厚		各 部 寸 法				質量(kg)
D	d	T	t	H	I	J	L	形式 2 7.5K
75	75	8.0	8	100	250	450	550	24.9
100	75	8.0	8	100	250	470	570	30.2
150	75	8.5	8	100	280	470	570	41.9
200	75	9.5	8	100	300	470	570	54.6
250	75	10.5	8	100	330	470	570	69.0

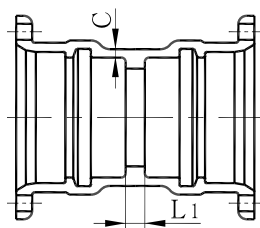
表 13—G X 形 継ぎ輪



単位 mm

呼び径	管厚	寸法	質量 (kg)
D	T	L	
75	11	490	20.8
100	11	500	26.0
150	12	550	41.7
200	12	560	52.5
250	12	560	63.5

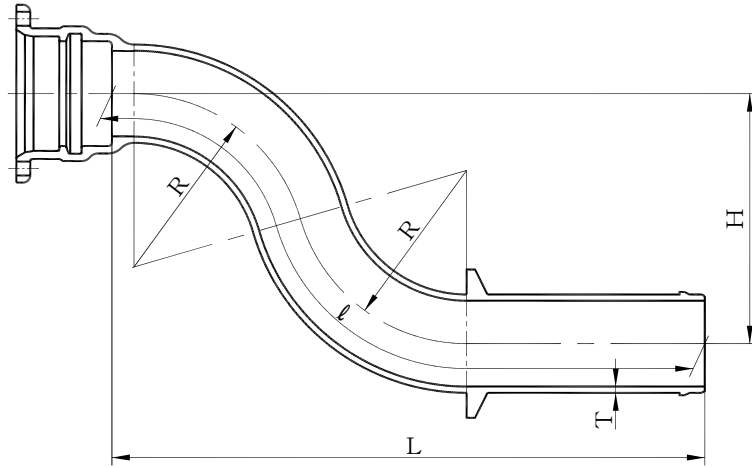
表 14—G X 形 両受短管



単位 mm

呼び径	寸法	有効長	質量 (kg)
D	C	L <sub>1</sub>	
75	10	20	14.2
100	10	20	17.7
150	11	20	27.6
200	11	20	35.0
250	11	20	43.1

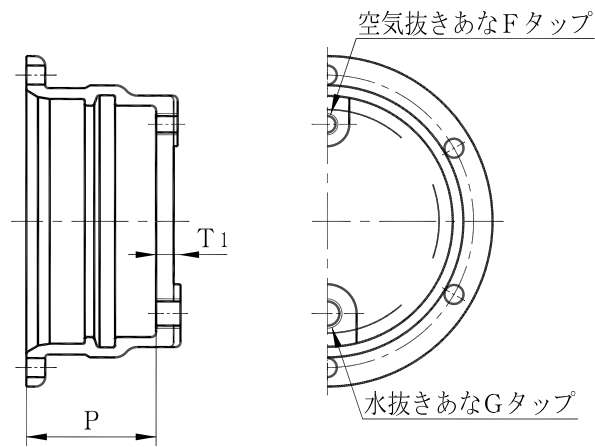
表 15—GX形 乙字管



単位 mm

呼び径 D	管厚 T	各 部 寸 法			管心長 $l$	質 量 (kg)
		R	L	H		
75	8.0	177	680	300	832	19.9
75	8.0	201	730	450	1007	22.5
100	8.0	208	730	300	866	26.1
100	8.0	225	780	450	1037	29.4
150	8.5	267	820	300	937	42.5
150	8.5	281	890	450	1109	47.8
200	9.5	327	910	300	1013	62.9
200	9.5	347	1010	450	1201	71.3
250	10.5	375	960	300	1055	86.3
250	10.5	385	1060	450	1239	97.7

# 表 16—GX形 帽



単位 mm

呼び径 D	各部寸法		タップあな		質量 (kg)
	T <sub>1</sub>	P	F	G	
75	18.0	136.5	G $\frac{1}{4}$	G $\frac{1}{2}$	7.90
100	18.0	137.5	G $\frac{1}{4}$	G $\frac{1}{2}$	10.2
150	18.0	142.0	G $\frac{1}{4}$	G $\frac{1}{2}$	16.7
200	18.0	144.0	G $\frac{1}{2}$	G1	22.3
250	19.5	145.0	G $\frac{1}{2}$	G1	29.6