

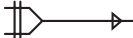
## 表 目 次

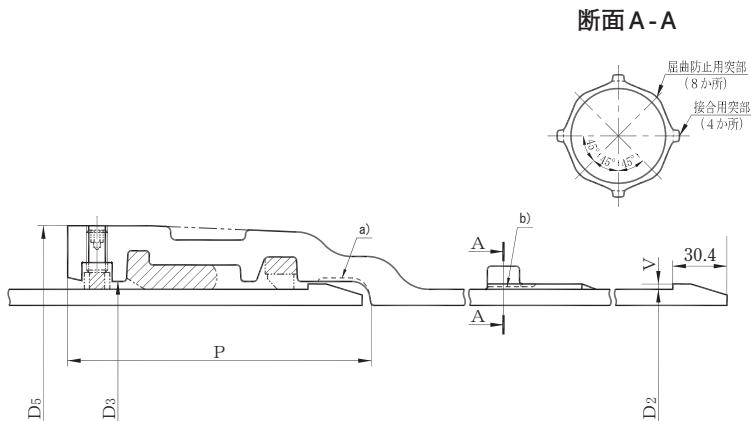
N S形 ダクタイル	頁
表 13 - N S形 ダクタイル 鑄鉄管 (1) (呼び径 75 ~ 450) .....	116
表 13 - N S形 ダクタイル 鑄鉄管 (2) (呼び径 500 ~ 1000) .....	118
<b>N S形 ダクタイル 鑄鉄異形管</b>	
表 14 - N S形 ダクタイル 鑄鉄異形管 (1) (呼び径 75 ~ 250) .....	120
表 14 - N S形 ダクタイル 鑄鉄異形管 (2) (継ぎ輪用及び帽用) .....	121
(呼び径 75 ~ 250)	
表 14 - N S形 ダクタイル 鑄鉄異形管 (3) (呼び径 300 ~ 450) .....	122
表 14 - N S形 ダクタイル 鑄鉄異形管 (4) (呼び径 500 ~ 1000) .....	123
表 15 - N S形 三受十字管 (呼び径 75 ~ 900) .....	124
表 16 - N S形 二受T字管 .....	126
表 17 - N S形 受挿し片落管 (呼び径 100 ~ 1000) .....	128
表 18 - N S形 挿し受片落管 (呼び径 100 ~ 1000) .....	130
表 19 - N S形 曲管 90° .....	132
表 20 - N S形 曲管 45° .....	134
表 21 - N S形 曲管 $22\frac{1}{2}^{\circ}$ .....	136
表 22 - N S形 曲管 $11\frac{1}{4}^{\circ}$ .....	138
表 23 - N S形 曲管 $5\frac{5}{8}^{\circ}$ .....	140
表 24 - N S形 両受曲管 45° .....	142
表 25 - N S形 両受曲管 $22\frac{1}{2}^{\circ}$ .....	143
表 26 - N S形 仕切弁副管 A 1号 (呼び径 400 ~ 1000) .....	144
表 27 - N S形 仕切弁副管 A 2号 (呼び径 400 ~ 1000) .....	145
表 28 - N S形 フランジ付きT字管 (空気弁用・消火栓用・人孔用) .....	146
表 29 - N S形 浅層埋設形フランジ付きT字管 (空気弁用・消火栓用) .....	148
(呼び径 75 ~ 250)	
表 30 - N S形 渦巻式フランジ付きT字管 (消火栓用) .....	150
(呼び径 75 ~ 350)	
表 31 - N S形 排水T字管 (呼び径 200 ~ 1000) .....	152
表 32 - N S形 継ぎ輪 .....	154
表 33 - N S形 短管 1号 .....	156
表 34 - N S形 短管 2号 .....	157
表 35 - N S形 帽 (呼び径 75 ~ 450) .....	158

表 36 - NS形 栓 (呼び径 500 ~ 1000) .....	160
-------------------------------------	-----

### NS形用接合部品

表 A.12 - NS形 押輪 .....	162
表 A.13 - NS形 ロックリング .....	164
表 A.14 - NS形 ライナ .....	166
表 A.15 - NS形 切管用挿しロリング [リベットタイプ] .....	170
表 A.16 - NS形 切管用挿しロリング [タッピンねじタイプ] .....	174
表 A.17 - NS形 切管用挿しロリング [タッピンねじタイプ (継ぎ輪接合用)] .....	178
表 A.18 - NS形 屈曲防止リング、セットボルト、 屈曲防止リング固定用ゴム .....	180
表 A.19 - NS形 T頭ボルト・ナット .....	181
表 A.20 - NS形 ゴム輪 .....	182
表 A.21 - NS形 ロックリング心出し用ゴム .....	186
表 A.22 - NS形 ライナ心出し用ゴム .....	187
表 A.23 - NS形 バックアップリング .....	188

表 14 - NS形 ダクタイル鋳鉄異形管 (1)   
呼び径 75 ~ 250




注 a) 受口内面の形状は、破線の形状でもよい。

注 b) 挿し口部の屈曲防止用突部の形状は、破線の形状でもよい。

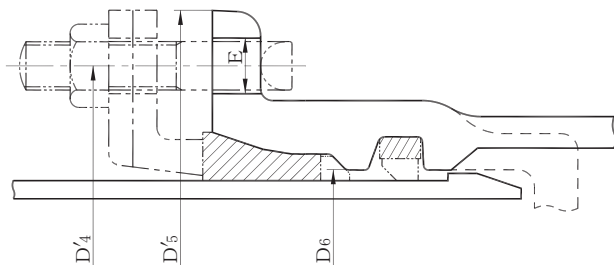
単位 mm

呼び径	外径	各部寸法				質量 (kg)	
		D <sub>3</sub>	D <sub>5</sub>	P	V	受口突部	挿し口突部
75	93.0	100.8	153	154	2.5	8.15	0.172
100	118.0	126.8	184	164	3.0	11.0	0.398
150	169.0	177.8	240	170	3.0	16.3	0.430
200	220.0	229.0	294	178	3.0	21.3	0.462
250	271.6	280.6	346	178	3.0	25.7	0.494

屈曲防止リング、屈曲防止リング固定用ゴム及びセットボルトは、受口に取り付けた状態で出荷する。

表 14 - NS形 ダクティル鑄鉄異形管 (2)   
 (継ぎ輪用及び帽用)  
 呼び径 75 ~ 250

NS

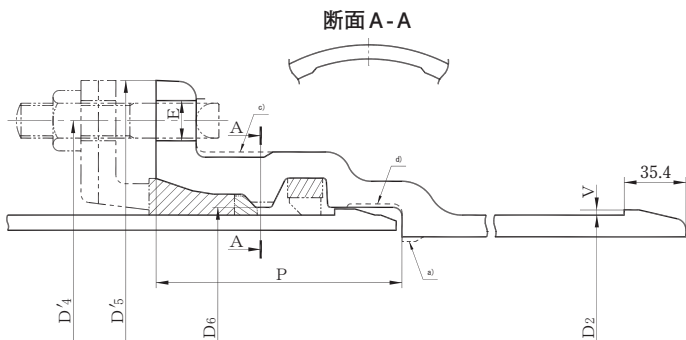


注記 破線の形状は、帽の場合を示す。

単位 mm

呼び径 D	各部寸法				ボルト 穴の数
	D'4	D'5	D6	E	
75	186	224	100.8	19	4
100	209	255	126.8	23	4
150	264	310	177.8	23	6
200	318	364	229.0	23	6
250	370	416	280.6	23	8

表 14 - NS形 ダクティル鑄鉄異形管 (3)   
呼び径 300 ~ 450



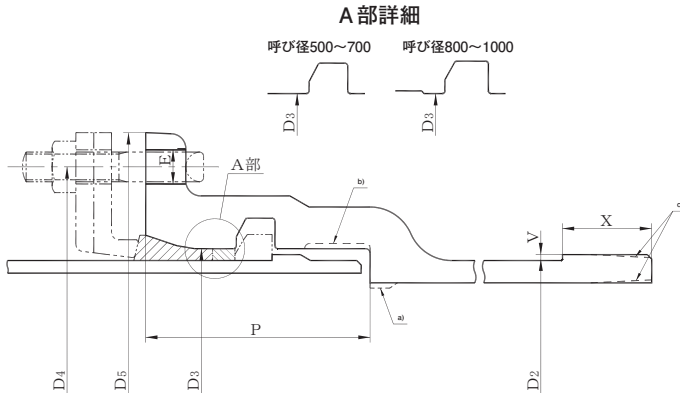
- 注 a) 管内面の形状は、破線の形状でもよい。  
 注 c) 受口外面の形状は、破線の形状でもよい。  
 注 d) 受口内面の形状は、破線の形状でもよい。

単位 mm

呼び径	外径	各部寸法						ボルト 穴の数	質量 (kg)	
		D'4	D'5	D6	E	P	V		受口 突部	挿し口 突部
300	322.8	431	477	331.8	23	141	3	8	33.5	0.167
350	374.0	482	528	383.6	23	141	3	10	38.5	0.193
400	425.6	536	582	435.2	23	143	3	12	46.2	0.219
450	476.8	587	633	486.4	23	143	3	12	51.7	0.245

表 14 - NS 形 ダクタイル鋳鉄異形管 (4)   
 呼び径 500 ~ 1000

NS



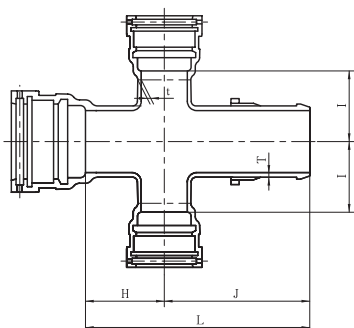
- 注<sup>a)</sup> 管内面の形状は、破線の形状でもよい。  
 注<sup>b)</sup> 受口内面の形状は、破線の形状でもよい。  
 注<sup>c)</sup> 挿し口部の形状は、破線の形状でもよい。  
 この場合、管端部の厚さは管厚以上とする。

単位 mm

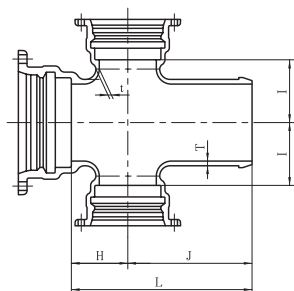
呼び径	外径	各部寸法							ボルト 穴の数	質量 (kg)	
		D <sub>2</sub>	D <sub>3</sub>	D <sub>4</sub>	D <sub>5</sub>	E	P	V		X	受口 突部
500	528.0	544.0	654	700	23	151	4	60	14	86.2	2.87
600	630.8	646.8	758	804	23	151	4	60	14	105	3.42
700	733.0	753.0	876	930	27	187	6	80	16	157	7.97
800	836.0	856.0	985	1039	27	195	6	80	20	191	9.08
900	939.0	959.0	1098	1164	33	195	6	80	20	229	10.2
1000	1041.0	1061.0	1207	1273	33	202	6	80	20	270	11.2

表 15 - N S 形

呼び径75～250



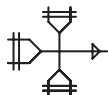
呼び径300～450



単位 mm

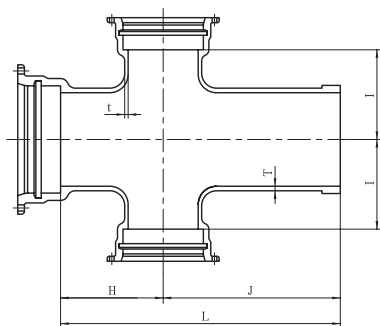
呼び径		管厚		各部寸法				質量 (kg)
D	d	T	t	H	I	J	L	
75	75	8.5	8.5	150	150	300	450	35.0
100	100	8.5	8.5	200	200	300	500	49.3
150	100	9.0	8.5	200	200	350	550	60.7
150	150	9.0	9.0	200	200	350	550	73.5
200	150	11.0	11.0	200	250	350	550	92.2
200	200	11.0	11.0	250	250	400	650	110
250	150	12.0	11.0	200	250	400	600	108
250	250	12.0	12.0	250	250	450	700	139
300	200	12.5	11.0	170	345	370	540	140
300	300	12.5	12.5	235	235	430	665	165
350	250	13.0	12.0	205	370	405	610	175
350	350	13.0	13.0	265	265	465	730	200
400	300	14.0	12.5	235	285	450	685	206
400	400	14.0	14.0	295	295	515	810	253
450	300	14.5	12.5	235	310	450	685	226
450	450	14.5	14.5	320	320	540	860	293

三受十字管



NS

呼び径500~900

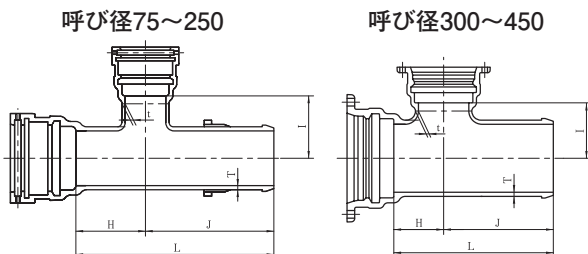


単位 mm

呼び径		管厚		各部寸法				質量 (kg)
D	d	T	t	H	I	J	L	
500	400	15	14	480	460	850	1330	445
600	400	16	14	550	530	920	1470	561
700	500	17	15	620	600	980	1600	823
800	600	18	16	690	670	1030	1720	1040
900	700	19	17	770	750	1090	1860	1370



表 16 - N S 形



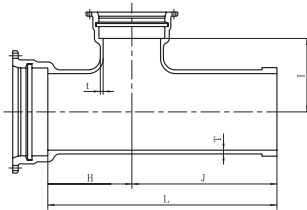
単位 mm

呼び径		管厚		各部寸法				質量 (kg)
D	d	T	t	H	I	J	L	
75	75	8.5	8.5	150	150	300	450	25.3
100	75	8.5	8.5	150	200	300	450	31.1
100	100	8.5	8.5	200	200	300	500	35.6
150	75	9.0	8.5	150	200	300	450	41.1
150	100	9.0	8.5	200	200	350	550	47.6
150	150	9.0	9.0	200	200	350	550	54.0
200	100	11.0	10.0	200	250	350	550	64.1
200	150	11.0	11.0	200	250	350	550	71.2
200	200	11.0	11.0	250	250	400	650	82.7
250	100	12.0	10.0	200	250	350	550	77.9
250	150	12.0	11.0	200	250	400	600	87.9
250	250	12.0	12.0	250	250	450	700	107
300	100	12.5	10.0	115	345	315	430	86.7
300	150	12.5	11.0	145	345	345	490	99.2
300	200	12.5	11.0	170	345	370	540	110
300	300	12.5	12.5	235	235	430	665	129
350	250	13.0	12.0	205	370	405	610	139
350	350	13.0	13.0	265	265	465	730	158
400	300	14.0	12.5	235	285	450	685	171
400	400	14.0	14.0	295	295	515	810	202
450	300	14.5	12.5	235	310	450	685	190
450	450	14.5	14.5	320	320	540	860	237



NS

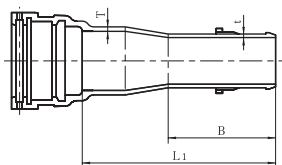
呼び径500~1000



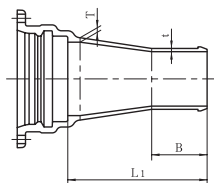
単位 mm

呼び径		管厚		各部寸法				質量
D	d	T	t	H	I	J	L	(kg)
500	350	15	13.0	480	460	850	1330	371
500	400	15	14.0	480	460	850	1330	382
500	450	15	14.5	480	460	850	1330	391
500	500	15	15.0	480	460	850	1330	429
600	400	16	14.0	550	530	920	1470	497
600	450	16	14.5	550	530	920	1470	505
600	500	16	15.0	550	530	920	1470	543
600	600	16	16.0	550	530	920	1470	569
700	450	17	14.5	620	600	980	1600	675
700	500	17	15.0	620	600	980	1600	713
700	600	17	16.0	620	600	980	1600	738
700	700	17	17.0	620	600	980	1600	799
800	500	18	15.0	690	670	1030	1720	880
800	600	18	16.0	690	670	1030	1720	905
800	700	18	17.0	690	670	1030	1720	965
800	800	18	18.0	690	670	1030	1720	1010
900	600	19	16.0	600	690	940	1540	969
900	700	19	17.0	770	750	1090	1860	1170
900	800	19	18.0	770	750	1090	1860	1210
900	900	19	19.0	770	750	1090	1860	1260
1000	600	20	16.0	680	770	990	1670	1180
1000	800	20	18.0	840	820	1140	1980	1430
1000	1000	20	20.0	840	820	1140	1980	1540

呼び径100~250



呼び径300~450

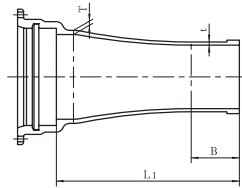


単位 mm

呼び径		管 厚		各 部 寸 法		質 量 (kg)
D	d	T	t	B	L <sub>1</sub>	
100	75	8.5	8.5	250	450	19.1
150	100	9.0	8.5	250	450	27.8
200	100	11.0	10.0	250	550	40.4
200	150	11.0	11.0	250	450	41.2
250	100	12.0	10.0	250	650	53.0
250	150	12.0	11.0	250	550	53.7
250	200	12.0	11.0	250	450	52.1
300	100	12.5	10.0	250	685	64.5
300	150	12.5	11.0	250	585	65.4
300	200	12.5	11.0	250	485	63.7
300	250	12.5	12.0	300	435	65.9
350	150	13.0	11.0	250	690	81.2
350	200	13.0	11.0	250	590	79.3
350	250	13.0	12.0	300	540	81.7
350	300	13.0	12.5	235	375	73.0
400	150	14.0	11.0	250	790	102
400	200	14.0	11.0	250	690	100
400	250	14.0	12.0	300	640	102
400	300	14.0	12.5	235	475	93.6
400	350	14.0	13.0	240	380	88.6
450	200	14.5	11.0	250	790	120
450	250	14.5	12.0	300	740	123
450	300	14.5	12.5	235	575	114
450	350	14.5	13.0	240	480	109
450	400	14.5	14.0	255	395	105

受挿し片落管 

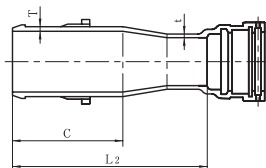
呼び径500~1000



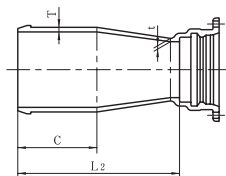
単位 mm

呼び径		管厚		各部寸法		質量 (kg)
D	d	T	t	B	L <sub>1</sub>	
500	250	15	12.0	200	810	177
500	300	15	12.5	200	810	185
500	350	15	13.0	220	830	195
500	400	15	14.0	220	830	207
500	450	15	14.5	230	840	220
600	300	16	12.5	200	820	224
600	350	16	13.0	220	840	234
600	400	16	14.0	220	840	246
600	450	16	14.5	230	850	257
600	500	16	15.0	230	850	271
700	400	17	14.0	220	1050	355
700	450	17	14.5	230	1060	369
700	500	17	15.0	230	1060	385
700	600	17	16.0	230	1060	416
800	450	18	14.5	230	1070	435
800	500	18	15.0	230	1070	450
800	600	18	16.0	230	1070	479
800	700	18	17.0	240	1080	519
900	500	19	15.0	230	1080	526
900	600	19	16.0	230	1080	553
900	700	19	17.0	240	1090	590
900	800	19	18.0	240	1090	626
1000	600	20	16.0	230	1100	641
1000	700	20	17.0	240	1110	676
1000	800	20	18.0	240	1110	709
1000	900	20	19.0	260	1130	755

呼び径 100 ~ 250



呼び径 300 ~ 450



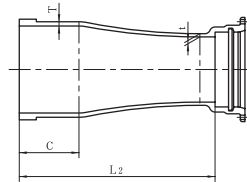
単位 mm

呼び径		管 厚		各 部 寸 法		質 量 (kg)
D	d	T	t	C	L <sub>2</sub>	
100	75	8.5	8.5	250	450	17.2
150	100	9.0	8.5	250	450	24.3
200	100	11.0	10.0	250	550	34.3
200	150	11.0	11.0	250	450	38.1
250	100	12.0	10.0	300	700	48.7
250	150	12.0	11.0	300	600	52.5
250	200	12.0	11.0	300	500	54.0
300	100	12.5	10.0	235	735	55.6
300	150	12.5	11.0	235	635	59.5
300	200	12.5	11.0	235	535	60.9
300	250	12.5	12.0	235	435	61.2
350	150	13.0	11.0	240	740	74.0
350	200	13.0	11.0	240	640	75.2
350	250	13.0	12.0	240	540	75.7
350	300	13.0	12.5	240	375	71.7
400	150	14.0	11.0	255	855	94.1
400	200	14.0	11.0	255	755	95.0
400	250	14.0	12.0	255	655	95.5
400	300	14.0	12.5	255	490	91.3
400	350	14.0	13.0	255	395	87.7
450	200	14.5	11.0	255	855	114
450	250	14.5	12.0	255	755	115
450	300	14.5	12.5	255	590	111
450	350	14.5	13.0	255	495	107
450	400	14.5	14.0	255	395	104

挿し受片落管



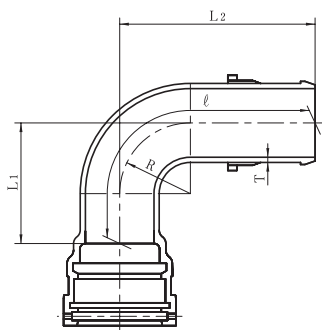
呼び径 500 ~ 1000



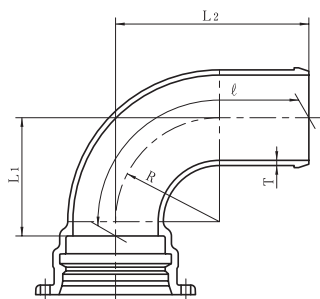
単位 mm

呼び径		管厚		各部寸法		質量 (kg)
D	d	T	t	C	L <sub>2</sub>	
500	250	15	12.0	230	800	130
500	300	15	12.5	230	810	145
500	350	15	13.0	230	810	156
500	400	15	14.0	230	820	174
500	450	15	14.5	230	830	189
600	300	16	12.5	230	810	170
600	350	16	13.0	230	810	181
600	400	16	14.0	230	820	197
600	450	16	14.5	230	830	212
600	500	16	15.0	230	840	256
700	400	17	14.0	240	1030	265
700	450	17	14.5	240	1040	282
700	500	17	15.0	240	1050	329
700	600	17	16.0	240	1060	375
800	450	18	14.5	240	1040	318
800	500	18	15.0	240	1050	364
800	600	18	16.0	240	1060	408
800	700	18	17.0	240	1070	489
900	500	19	15.0	260	1070	413
900	600	19	16.0	260	1080	454
900	700	19	17.0	260	1090	533
900	800	19	18.0	260	1100	599
1000	600	20	16.0	260	1080	501
1000	700	20	17.0	260	1090	577
1000	800	20	18.0	260	1100	640
1000	900	20	19.0	260	1110	713

呼び径 75 ~ 250



呼び径 300 ~ 450



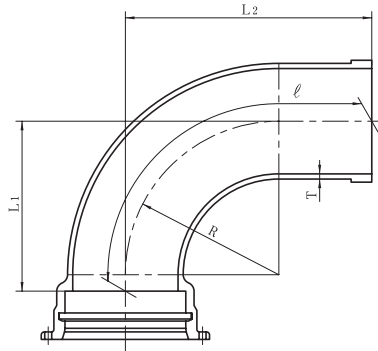
単位 mm

呼び径	管厚	各部寸法			管心長	質量 (kg)
		R	L1	L2	ℓ	
75	8.5	70	200	300	470	15.9
100	8.5	95	200	350	509	22.0
150	9.0	145	250	400	588	35.7
200	11.0	195	300	450	666	56.2
250	12.0	240	350	500	747	78.5
300	12.5	230	265	465	631	88.7
350	13.0	280	320	520	720	115
400	14.0	335	375	590	821	153
450	14.5	405	445	660	931	192



NS

呼び径 500 ~ 1000



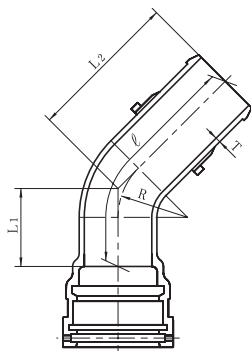
単位 mm

呼び径	管厚	各部寸法			管心長	質量 (kg)
		R	L1	L2		
D	T	R	L1	L2	$\ell$	
500	15	485	555	805	1152	288
600	16	580	655	900	1306	397
700	17	680	760	1050	1518	580
800	18	775	855	1160	1682	756
900	19	870	955	1405	1987	1020
1000	20	965	1050	1515	2151	1270

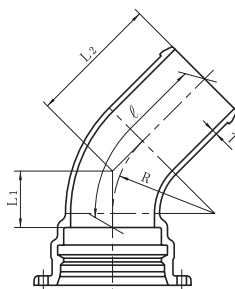


表 20 - N S 形

呼び径75~250



呼び径300~450



単位 mm

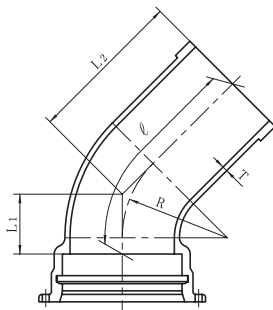
呼び径	管厚	各部寸法			管心長	質量 (kg)
		R	L1	L2	ℓ	
75	8.5	70	150	250	397	14.7
100	8.5	95	150	300	446	20.7
150	9.0	145	150	300	444	31.1
200	11.0	195	200	350	542	49.7
250	12.0	240	200	400	590	67.5
300	12.5	230	130	330	450	72.9
350	13.0	280	155	355	498	91.2
400	14.0	335	175	395	556	118
450	14.5	405	205	425	613	144

曲管 45°



NS

呼び径500~1000



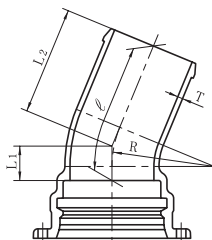
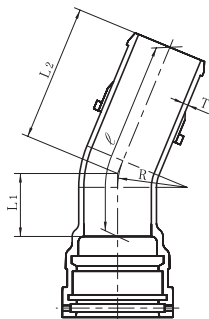
単位 mm

呼び径	管厚	各部寸法			管心長	質量 (kg)
		R	L1	L2		
D	T	R	L1	L2	ℓ	
500	15	485	275	520	774	223
600	16	580	315	560	850	296
700	17	680	365	655	991	436
800	18	775	400	705	1072	555
900	19	870	445	895	1303	751
1000	20	965	485	950	1393	920

表 21 - NS形

呼び径75～250

呼び径300～450



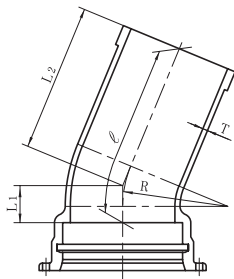
単位 mm

呼び径	管厚	各部寸法			管心長	質量 (kg)
		R	L1	L2	ℓ	
75	8.5	70	100	250	350	14.0
100	8.5	95	150	250	400	19.8
150	9.0	145	150	300	449	31.3
200	11.0	195	150	300	449	44.9
250	12.0	240	150	350	499	61.1
300	12.5	230	85	280	364	65.4
350	13.0	280	95	295	389	79.7
400	14.0	335	105	320	423	101
450	14.5	405	120	335	453	120

曲管  $22\frac{1}{2}^\circ$ 

NS

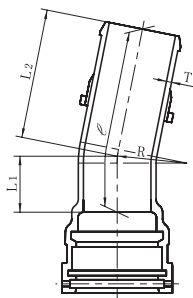
呼び径500~1000



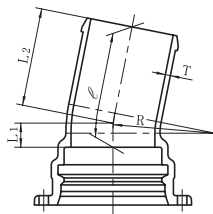
単位 mm

呼び径	管厚	各部寸法			管心長 $l$	質量 (kg)
		R	L1	L2		
500	15	485	170	615	783	224
600	16	580	190	625	812	288
700	17	680	215	750	962	428
800	18	775	235	820	1051	548
900	19	870	255	975	1226	720
1000	20	965	275	1040	1310	882

呼び径75~250



呼び径300~450



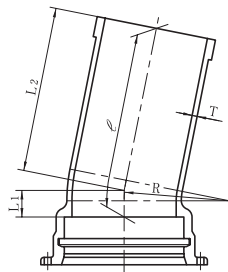
単位 mm

呼び径	管厚	各部寸法			管心長 $l$	質量 (kg)
		R	L1	L2		
D	T	R	L1	L2	$l$	
75	8.5	70	100	250	350	14.0
100	8.5	95	100	250	350	18.7
150	9.0	145	100	250	350	28.0
200	11.0	195	150	300	450	45.0
250	12.0	240	150	300	450	57.7
300	12.5	230	60	260	320	61.5
350	13.0	280	65	270	335	74.0
400	14.0	335	70	290	360	93.0
450	14.5	405	80	295	375	108

曲管  $11\frac{1}{4}^\circ$ 

NS

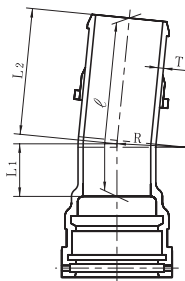
呼び径500~1000



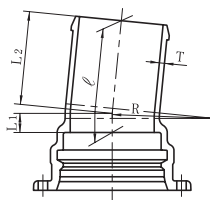
単位 mm

呼び径	管厚	各部寸法			管心長	質量 (kg)
		R	L1	L2		
D	T	R	L1	L2	$\ell$	
500	15	485	170	615	785	225
600	16	580	190	620	810	287
700	17	680	215	745	960	427
800	18	775	235	820	1055	549
900	19	870	255	970	1224	720
1000	20	965	275	1035	1309	882

呼び径75~250



呼び径300~450



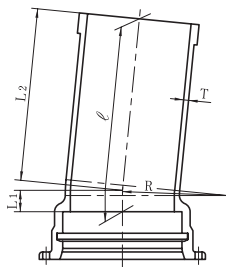
単位 mm

呼び径	管厚	各部寸法			管心長	質量 (kg)
		R	L1	L2	$\ell$	
75	8.5	70	100	250	350	14.0
100	8.5	95	100	250	350	18.7
150	9.0	145	100	250	350	28.0
200	11.0	195	150	300	450	45.0
250	12.0	240	150	300	450	57.7
300	12.5	230	50	245	295	59.4
350	13.0	280	50	255	305	70.8
400	14.0	335	55	270	325	88.5
450	14.5	405	60	275	335	102

曲管  $5\frac{5}{8}^{\circ}$ 

NS

呼び径500~1000



単位 mm

呼び径	管厚	各部寸法			管心長 $\ell$	質量 (kg)
		R	L1	L2		
500	15	485	170	615	785	225
600	16	580	190	620	810	287
700	17	680	215	745	960	427
800	18	775	235	820	1055	549
900	19	870	255	970	1225	720
1000	20	965	275	1035	1310	882



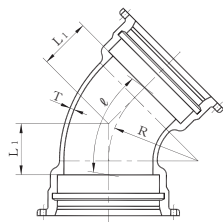
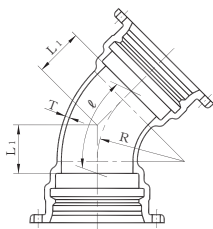
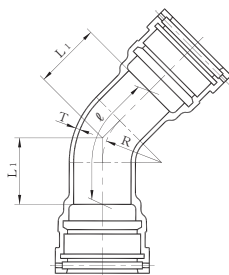
表 24 - N S 形 両受曲管 45°



呼び径75~250

呼び径300~450

呼び径500~1000



単位 mm

呼び径 D	管厚 T	各部寸法		管心長 $\ell$	質量 (kg)
		R	L <sub>1</sub>		
75	8.5	70	150	297	21.1
100	8.5	95	150	296	28.2
150	9.0	145	150	294	42.1
200	11.0	195	200	392	62.8
250	12.0	240	200	390	78.7
300	12.5	230	130	250	88.8
350	13.0	280	155	298	108
400	14.0	335	175	336	136
450	14.5	405	205	393	163
500	15.0	485	275	529	264
600	16.0	580	315	605	344
700	17.0	680	365	701	506
800	18.0	775	400	767	636
900	19.0	870	445	853	793
1000	20.0	965	485	928	966

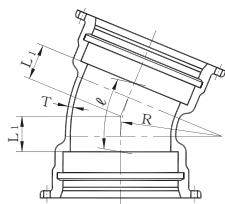
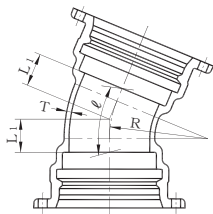
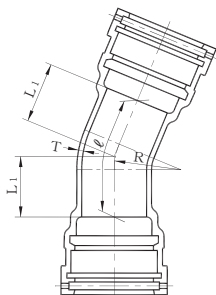
表 25 - N S 形 両受曲管 22 $\frac{1}{2}$ °

NS

呼び径75~250

呼び径300~450

呼び径500~1000



単位 mm

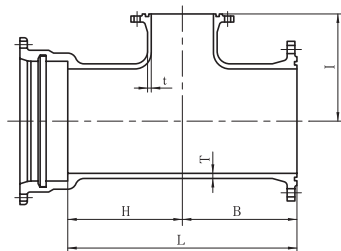
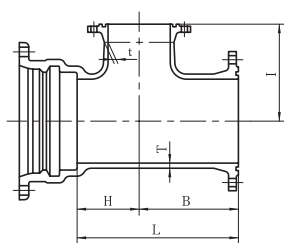
呼び径	管厚	各部寸法		管心長	質量 (kg)
D	T	R	L <sub>1</sub>	ℓ	
75	8.5	70	100	200	19.5
100	8.5	95	150	300	28.3
150	9.0	145	150	299	42.3
200	11.0	195	150	299	58.0
250	12.0	240	150	299	72.3
300	12.5	230	85	169	81.7
350	13.0	280	95	189	96.9
400	14.0	335	105	208	119
450	14.5	405	120	238	139
500	15.0	485	170	338	231
600	16.0	580	190	377	293
700	17.0	680	215	427	431
800	18.0	775	235	466	536
900	19.0	870	255	506	656
1000	20.0	965	275	545	790

表 26 - N S 形 仕切弁副管 A 1 号



呼び径 400・450

呼び径 500～1000



編集注記 1. フランジの詳細は、JDPA G 3007 の表 2 による。

2. JDPA G 3007 の表 10 又は表 11 の仕切弁副管 B1 号を用いる。

単位 mm

呼び径		管厚		各部寸法				質量 (kg)			
D	d	T	t	B	H	I	L	形式 2			
								7.5K	10K	16K	20K
400	100	14.0	10	155	115	350	270	110	106	124	131
450	100	14.5	10	160	115	375	275	129	123	147	156
500	100	15.0	10	250	250	360	500	210	204	234	243
600	100	16.0	11	280	280	440	560	274	272	309	321
700	150	17.0	12	310	310	490	620	385	387	435	481
800	150	18.0	13	330	330	550	660	485	485	552	634
900	200	19.0	14	370	370	610	740	617	611	690	791
1000	200	20.0	15	400	400	670	800	750	747	857	—

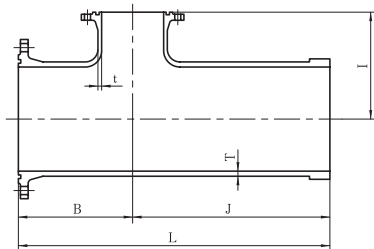
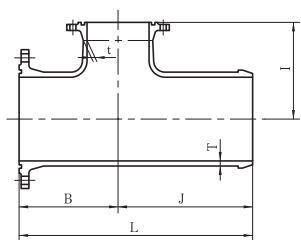
表 27 - NS 形 仕切弁副管 A 2 号



NS

呼び径400・450

呼び径500～1000



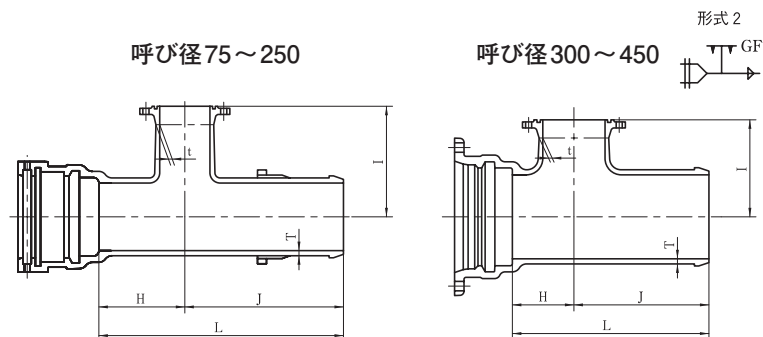
編集注記 1. フランジの詳細は、JDPA G 3007 の表 2 による。

2. JDPA G 3007 の表 10 又は表 11 の仕切弁副管 B1 号を用いる。

単位 mm

呼び径		管厚		各部寸法				質量 (kg)			
D	d	T	t	B	I	J	L	形式 2			
								7.5K	10K	16K	20K
400	100	14.0	10	155	350	335	490	92.8	88.6	106	114
450	100	14.5	10	160	375	335	495	110	105	129	137
500	100	15.0	10	250	360	560	810	180	175	204	213
600	100	16.0	11	280	440	600	880	243	241	278	290
700	150	17.0	12	310	490	620	930	321	322	371	416
800	150	18.0	13	330	550	630	960	402	403	469	551
900	200	19.0	14	370	610	670	1040	516	510	589	690
1000	200	20.0	15	400	670	700	1100	628	626	736	—

表 28 — N S 形 フランジ付き T 字管 (空気弁用・消火栓用・人孔用)



編集注記 フランジの詳細は、JDPA G 3007 の表 2 による。

単位 mm

呼び径		管厚		各部寸法				質量 (kg)			
D	d <sup>a)</sup>	T	t	H	I	J	L	形式 2			
								7.5K	10K	16K	20K
75	75	8.5	8.5	150	200	300	450	21.6	20.1	20.8	21.1
100	75	8.5	8.5	150	200	300	450	26.6	25.1	25.8	26.1
150	75	9.0	8.5	150	250	300	450	37.4	35.9	36.6	36.9
150	100	9.0	8.5	200	250	350	550	42.1	40.3	41.5	41.8
200	75	11.0	10.0	200	250	350	550	56.2	54.7	55.4	55.7
200	100	11.0	10.0	200	250	350	550	57.5	55.7	57.0	57.3
250	75	12.0	10.0	200	300	350	550	71.1	69.6	70.3	70.6
250	100	12.0	10.0	200	300	350	550	72.5	70.8	72.0	72.3
300	75	12.5	10.0	105	300	300	405	75.3	73.8	74.5	74.8
300	100	12.5	10.0	115	300	315	430	78.8	77.0	78.3	78.6
350	75	13.0	10.0	105	325	305	410	88.3	86.8	87.5	87.8
350	100	13.0	10.0	115	325	320	435	92.3	90.5	91.7	92.1
400	75	14.0	10.0	105	350	320	425	108	106	107	107
400	100	14.0	10.0	115	350	335	450	113	111	112	112
450	75	14.5	10.0	105	375	320	425	122	121	122	122
450	100	14.5	10.0	115	375	335	450	128	126	127	127

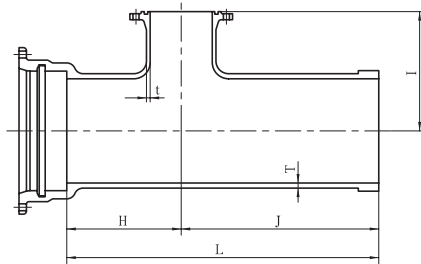
注<sup>a)</sup> d の呼び径 75 及び 100 は、空気弁用及び消火栓用の管を示す。

表 28 - NS 形 フランジ付き T 字管 (続き)

形式 2

NS

呼び径500~1000



- 編集注記 1. d の呼び径 600 を空気弁用及び消火栓用に使用する場合は、人孔蓋を用いる。  
 2. フランジの詳細は、JDPA G 3007 の表 2 による。

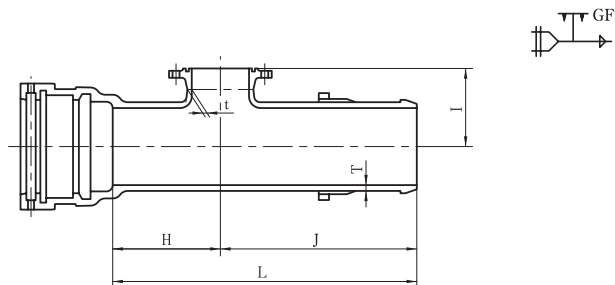
単位 mm

呼び径		管厚		各部寸法				質量 (kg)			
D	d <sup>a)</sup>	T	t	H	I	J	L	形式 2			
								7.5K	10K	16K	20K
500	75	15	10	230	360	560	790	231	229	230	230
500	100	15	10	230	400	560	790	233	231	232	232
600	75	16	11	240	410	570	810	293	291	292	292
600	100	16	11	240	450	570	810	295	293	294	294
700	75	17	12	260	480	580	840	400	399	400	400
700	100	17	12	260	480	580	840	401	400	401	401
800	75	18	13	270	520	590	860	490	489	489	490
800	100	18	13	270	520	590	860	491	489	491	491
800	600	18	16	690	670	1030	1720	838	838	874	885
900	100	19	14	300	590	620	920	608	606	607	608
900	600	19	16	600	690	940	1540	903	903	939	950
1000	150	20	15	320	640	640	960	732	731	733	734
1000	600	20	16	680	770	990	1670	1110	1110	1150	1160

注<sup>a)</sup> d の呼び径 75 及び 100 は、空気弁用及び消火栓用の管を示す。

表 29 - N S 形 浅層埋設形フランジ付き T 字管 (空気弁用・消火栓用)

形式 2



編集注記 フランジの詳細は、JDPA G 3007 の表 2 による。

単位 mm

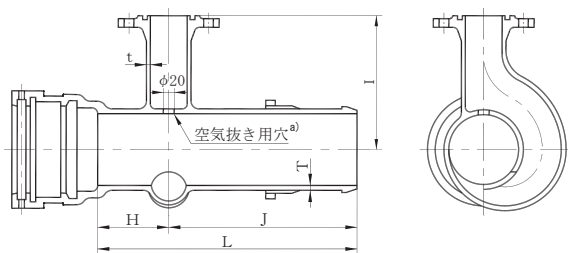
呼び径		管厚		各部寸法				質量 (kg)
D	d	T	t	H	I	J	L	形式 2
								7.5K
75	75	8.5	8.5	200	105	350	550	21.7
100	75	8.5	8.5	200	120	350	550	27.4
150	75	9.0	8.5	200	170	350	550	39.4
150	100	9.0	8.5	250	170	400	650	43.6
200	75	11.0	10.0	200	200	400	600	57.9
200	100	11.0	10.0	250	200	400	650	61.5
250	75	12.0	10.0	200	230	400	600	73.5
250	100	12.0	10.0	250	230	400	650	77.8



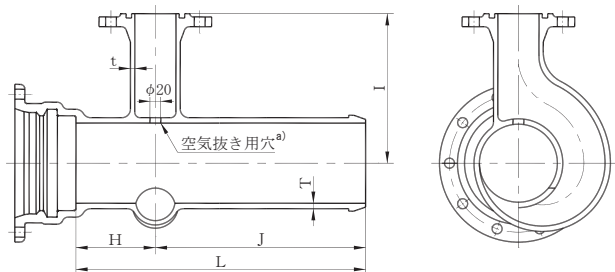


表 30 - N S 形 渦巻式

呼び径 75~250



呼び径 300・350



注 a) 空気抜き用穴は、穴径 50 mm とすることができる。

## フランジ付き T 字管 (消火栓用)



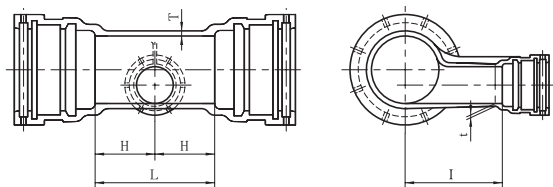
NS

編集注記 フランジの詳細は、JDPA G 3007 の表 2 による。

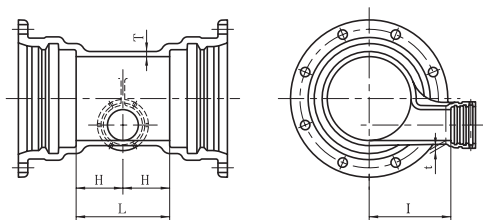
単位 mm

呼び径		管厚		各部寸法				質量 (kg)
D	d	T	t	H	I	J	L	形式 2
								7.5K
75	75	8.5	8.5	150	250	300	450	26.1
100	75	8.5	8.5	150	250	300	450	31.1
150	75	9.0	8.5	150	280	300	450	43.3
150	100	9.0	8.5	200	280	350	550	48.9
200	75	11.0	10.0	200	300	350	550	64.2
200	100	11.0	10.0	200	300	350	550	66.6
250	75	12.0	10.0	200	330	350	550	80.2
250	100	12.0	10.0	200	330	350	550	82.6
300	75	12.5	10.0	105	350	460	565	100
300	100	12.5	10.0	115	350	475	590	105
350	75	13.0	10.0	105	380	465	570	118
350	100	13.0	10.0	115	380	480	595	123

呼び径200・250



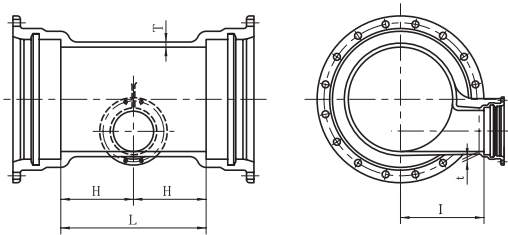
呼び径300~450





呼び径500~1000

NS



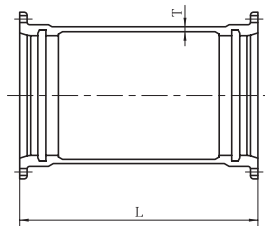
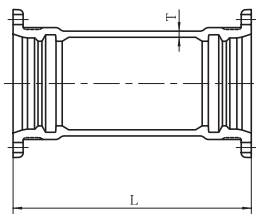
単位 mm

呼び径		管厚		各部寸法			質量 (kg)
D	d	T	t	H	I	L	
200	100	11.0	10	200	250	400	78.2
250	100	12.0	10	200	250	400	94.0
300	100	12.5	10	140	270	280	106
350	150	13.0	11	175	300	350	136
400	150	14.0	11	175	325	350	160
450	200	14.5	12	200	360	400	193
500	200	15.0	13	280	350	560	298
600	200	16.0	13	290	400	580	368
700	300	17.0	15	350	450	700	550
800	300	18.0	15	360	500	720	667
900	300	19.0	15	370	550	740	798
1000	400	20.0	16	440	600	880	1010

表 32 - N S 形 継ぎ輪 

呼び径75~450

呼び径500~1000



単位 mm

呼び径	管厚	寸法	質量 (kg)
D	T	L	
75	12	550	28.2
100	12	550	34.9
150	13	600	52.2
200	13	600	65.7
250	13	600	78.6
300	14	620	103
350	14	620	118
400	15	620	140
450	16	620	161
500	17	650	212
600	18	650	261
700	19	800	385
800	21	800	477
900	22	800	568
1000	23	800	662



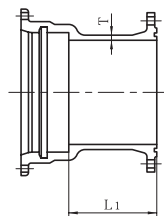
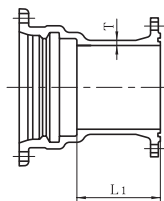
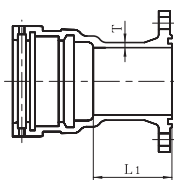
表 33 - NS形 短管 1号



呼び径75~250

呼び径300~450

呼び径500~1000



編集注記 フランジの詳細は、JDPA G 3007 の表 2 による。

単位 mm

呼び径	管厚	各部寸法	質 量 (kg)			
			形 式 2			
			7.5K	10K	16K	20K
D	T	L1				
75	8.5	150	14.2	12.7	13.5	13.8
100	8.5	150	18.5	16.7	18.0	18.3
150	9.0	150	27.2	26.5	28.7	29.9
200	11.0	150	36.8	35.5	38.8	40.0
250	12.0	200	50.8	50.1	55.9	59.0
300	12.5	135	59.1	56.3	64.6	68.0
350	13.0	135	71.0	65.6	78.3	82.2
400	14.0	140	85.6	83.2	99.8	107
450	14.5	140	100	96.9	119	128
500	15.0	170	147	143	171	180
600	16.0	250	198	199	234	246
700	17.0	250	274	277	323	367
800	18.0	250	339	340	405	486
900	19.0	250	411	406	482	582
1000	20.0	250	483	482	589	—

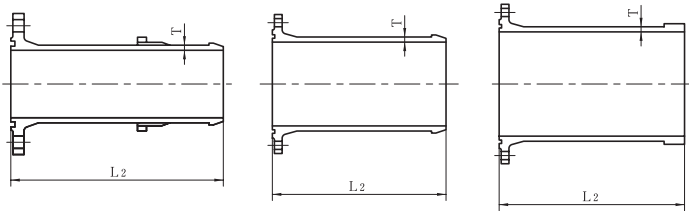
表 34 - N S 形 短管 2号



呼び径75~250

呼び径300~450

呼び径500~1000



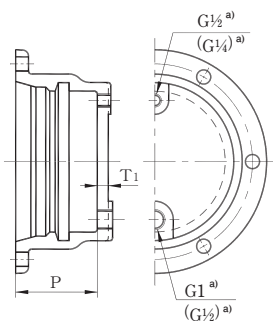
編集注記 フランジの詳細は、JDPA G 3007 の表 2 による。

単位 mm

呼び径 D	管厚 T	各部寸法 L <sub>2</sub>	質 量 (kg)			
			形 式 2			
			7.5K	10K	16K	20K
75	8.5	350	9.48	7.99	8.71	9.00
100	8.5	350	12.1	10.3	11.6	11.9
150	9.0	400	19.4	18.8	20.9	22.1
200	11.0	400	28.9	27.6	30.7	32.1
250	12.0	400	39.6	38.9	44.7	47.8
300	12.5	410	49.7	46.9	55.2	58.6
350	13.0	435	64.3	58.9	71.6	75.5
400	14.0	465	81.7	79.3	95.9	103
450	14.5	470	98.7	95.1	118	126
500	15.0	750	164	160	188	197
600	16.0	750	207	207	243	254
700	17.0	750	262	264	310	355
800	18.0	750	322	324	388	469
900	19.0	800	409	404	479	579
1000	20.0	800	476	475	582	—



呼び径 75~250



編集注記 ( ) 内の寸法は、呼び径 75 ~ 150 の場合を示す。

単位 mm

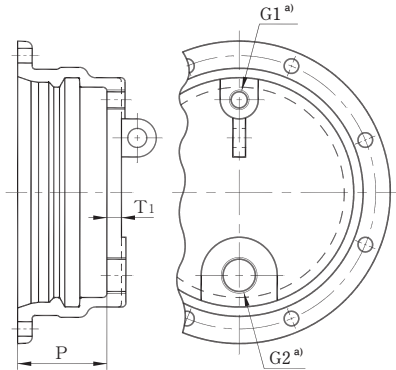
呼び径	各部寸法		質量 (kg)
	T1	P	
75	18.0	133	10.9
100	18.0	133	13.9
150	18.0	133	20.3
200	18.0	133	27.0
250	19.5	133	34.8
300	23.0	141	48.9
350	24.0	141	59.6
400	25.0	143	74.1
450	26.0	143	87.7

この帽の最大使用静水圧は、0.75 MPa とする。  
 注<sup>a)</sup> G の記号は、JIS B 0202 の管用平行ねじを示す。



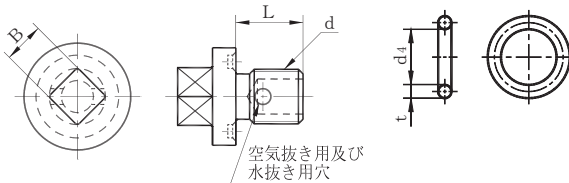
NS

呼び径 300~450



空気抜き用及び水抜き用ボルト<sup>b)</sup>  
(SUS304)

シールリング  
(SBR IA-70)

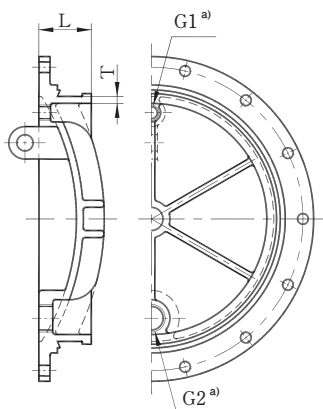


単位 mm

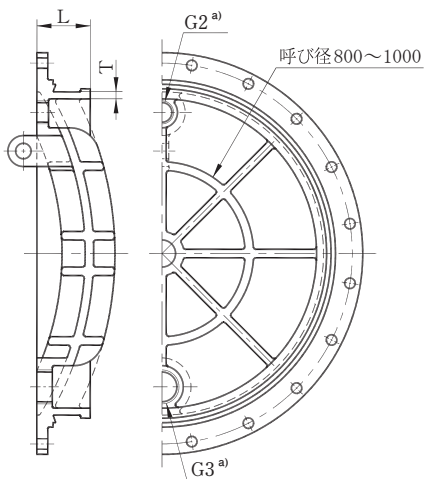
空気抜き用及び水抜き用ボルト <sup>b)</sup>			シールリング	
ねじの呼び	各部寸法		各部寸法	
d	B	L	t	d4
G¼	12	21	5.0	19
G½	14	22	5.0	21
G1	22	27	5.0	35
G2	25	30	5.7	60

注<sup>b)</sup> 帽には、シールリングをセットした空気抜き用及び水抜き用ボルトを取り付ける。

呼び径 500



呼び径 600~1000



栓

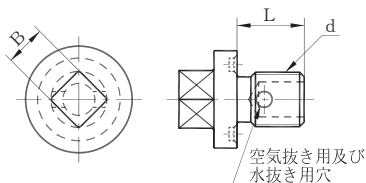
NS

単位 mm

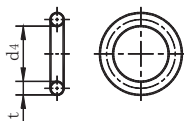
呼び径	各部寸法		質量 (kg)
	T	L	
500	15	118	88.5
600	16	119	130
700	17	137	187
800	18	143	278
900	19	144	369
1000	20	147	473

この栓の最大使用静水圧は、0.75 MPa とする。  
 注<sup>a)</sup> G の記号は、JIS B 0202 の管用平行ねじを示す。

空気抜き用及び水抜き用ボルト<sup>b)</sup>  
(SUS304)



シーリング  
(SBR IA-70)



単位 mm

空気抜き用及び水抜き用ボルト <sup>b)</sup>			シーリング	
ねじの呼び	各部寸法		各部寸法	
d	B	L	t	d <sub>4</sub>
G 1	22	27	5.0	35
G 2	25	30	5.7	60
G 3	29	40	5.7	90

注<sup>b)</sup> 栓には、シーリングをセットした空気抜き用及び水抜き用ボルトを取り付ける。